

oktalite

MEMBER OF



TRILUX  
SIMPLIFY YOUR LIGHT.

# YUVIO

CREATES RETAIL EXPERIENCES.

# YUVIO INDIVIDUELL. ANDERS. EINZIGARTIG.

## **Maßgeschneiderte Retail-Beleuchtungslösungen – für heute und morgen.**

YUVIO ist anders: Ein archetypisches Designobjekt mit einer klaren und wiedererkennbaren Form. Das Gehäuse: quadratisch, flach, elegant mit präzisen Radien an den Kanten. Und mit einer besonderen Technologie zur Lichtlenkung, die sich sichtbar absetzt.

Mit unserer Leidenschaft für den Handel und unserer Liebe zum Licht schaffen wir zeitgemäße, nachhaltige und energiesparende Lösungen, um die Verkaufsflächen der verschiedenen Handelsformate attraktiv zu gestalten.

Mit unserem Fokus auf die individuellen Bedürfnisse unserer Kunden schaffen wir mit unseren Lichtlösungen die Balance zwischen der Emotionalität des Einkaufserlebnisses einerseits und Rationalität und Wirtschaftlichkeit andererseits!

## **Inhaltsverzeichnis**

Yuvio Strahlerserie im Überblick	04
Yuvio Track im Detail	08
Yuvio Twin im Detail	12
Yuvio Lichttechnik	16
Yuvio Lichtfarben	24
LiveLink Lichtmanagement	26
Yuvio Produktübersicht	28
Kontaktadressen	30



# YUVIO UNIVERSELL UND VIELSEITIG.

Universell entwickelt, mit unterschiedlichen Ausstrahlcharakteristiken, abgestimmt auf die typischen Anwendungsbereiche im Store: Für differenzierte Beleuchtungskonzepte mit Design und Lichtqualität aus einem Guss.

## Standardfarben



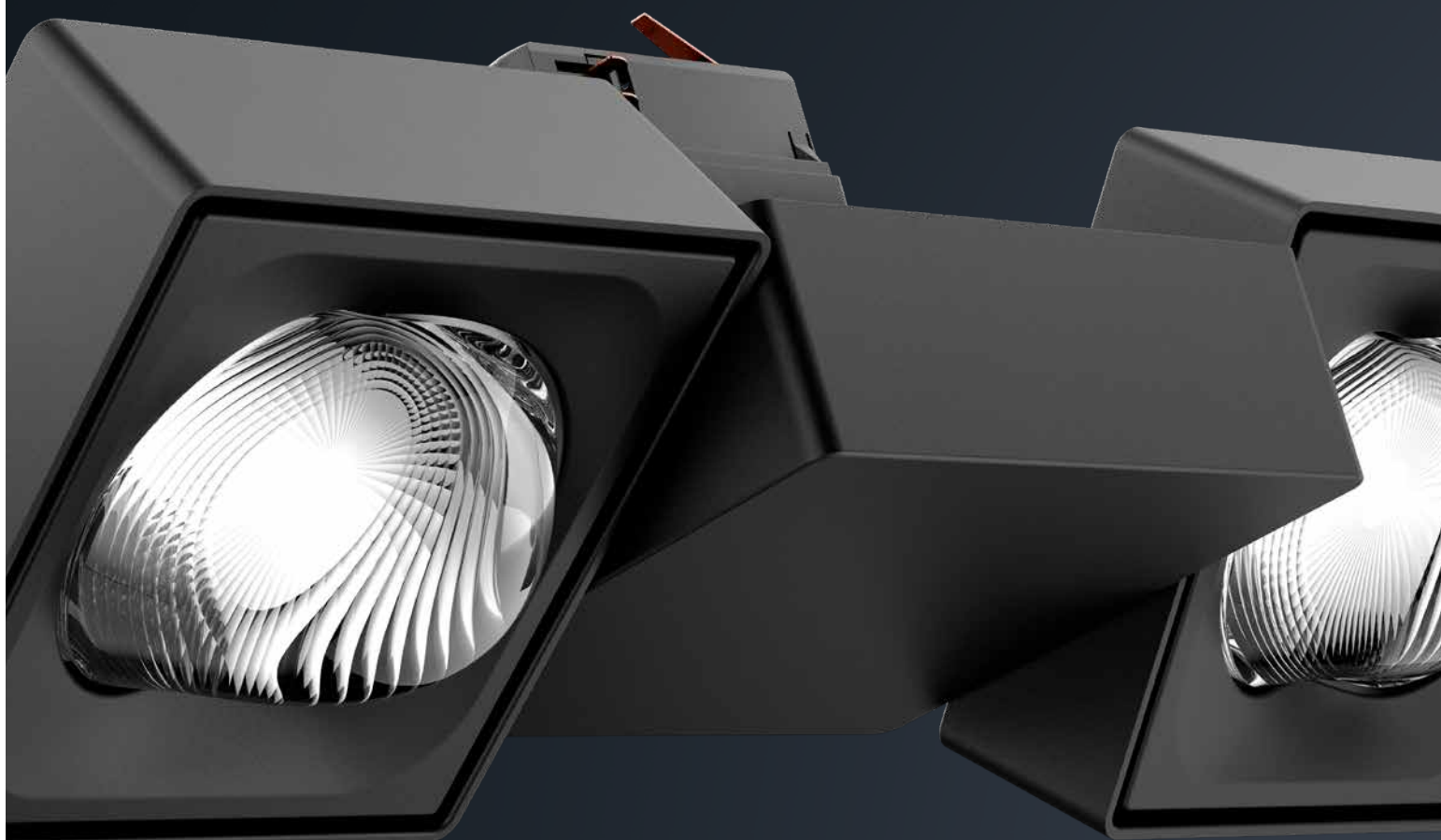
Verkehrs-  
weiß




Tiefschwarz



Weiß-  
aluminium



Brillant: Yuvio arbeitet mit Freiformlinsen, die Vorteile von Reflektor- und Linsentechnik mit einer prägnanten Ästhetik verbinden.



Minimalistisch: Die Track-Treiber verschwinden nahezu unsichtbar in der Stromschiene.

Vielseitig: Sie haben bei der Leuchtenfamilie die Wahl zwischen der Yuvio Track mit einem Lichtkopf und der Yuvio Twin mit zwei Lichtköpfen.

**RAL-Sonderfarben auf Anfrage<sup>1</sup>**



Taubenblau



Kobaltblau



Signalgelb



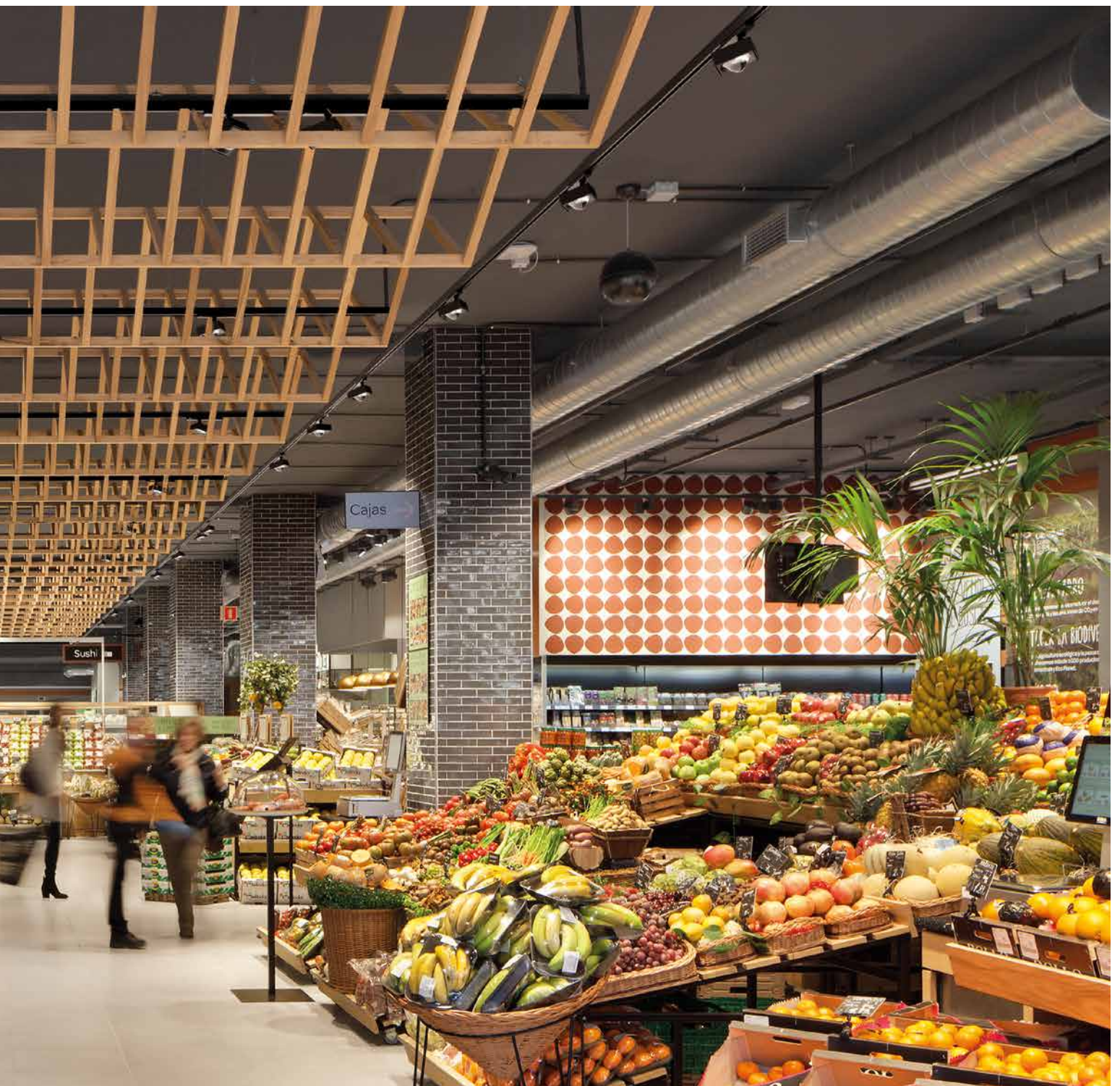
Hellelfenbein



Beige-Grau

<sup>1</sup>Die hier abgebildeten Farben dienen als Referenz aller möglichen RAL-Farben.





## FREIRAUM DURCH FREIFORM.

Von der Ausleuchtung der Sortimentsgänge bis zur Akzentuierung von einzelnen Displays, Warenträgern, Präsentationsflächen oder Gondelköpfen. Und auch bei den Leistungsstufen, den Lichtfarben und den Steuerungsmöglichkeiten gibt es die vertrauten, vielfältigen Optionen, die individuelle Gestaltungsspielräume eröffnen.

# YUVIO TRACK DER UNIVERSELLE STRAHLER.

Ein Strahler mit starker Identität – Yuvio Track ist ausgestattet mit den klassischen, rotationssymmetrischen Ausstrahlcharakteristiken von Super Spot bis Flood, sowie einer speziellen flächig-ovalen Lichtverteilung (34°× 78°). Sie sind mit der ganzen Bandbreite der Standard- und Speziallichtfarben erhältlich – für die optimale Balance aus Effizienz, Farbstimmung und Farbwiedergabe, auch für spezifische Warengruppen.<sup>1</sup>

## **FLEXIBILITÄT OHNE GRENZEN.**

Yuvio Track Strahler sind um 355° drehbar und von 0-110° schwenkbar – für einen praxisgerechten Aktionsradius.

## **SMARTE TECHNOLOGIE NACH WAHL.**

Yuvio Track Strahler lassen sich in jedes smarte Lichtmanagement integrieren: Neben der schaltbaren Standardversion haben Sie die Option zwischen DALI oder drahtloser Steuerung mit Bluetooth LE.<sup>2</sup>

<sup>1</sup>Siehe Seite 24 – Yuvio Lichtfarben

<sup>2</sup>Siehe Seite 26 – LiveLink Lichtmanagement





355°

0-110°

Yuvio Track in Super Spot  
wird mit Snoot ausgeliefert.  
Für ein optimales visuelles  
Empfinden.



## EFFIZIENT UND EINDRUCKSVOLL.

Dank der exklusiven Lichttechnik der prägnanten Freiformlinsen, die nicht nur für höchste Lichtqualität, sondern auch für ein vielseitiges und unverwechselbares Erscheinungsbild sorgen. Lebendig und kontrastreich mit signifikanten Akzenten – für zahlreiche Retailformate das passende Lichtwerkzeug.





# YUVIO TWIN PERFEKTE AUSRICHTUNG AUF DIE ZIELFLÄCHE.

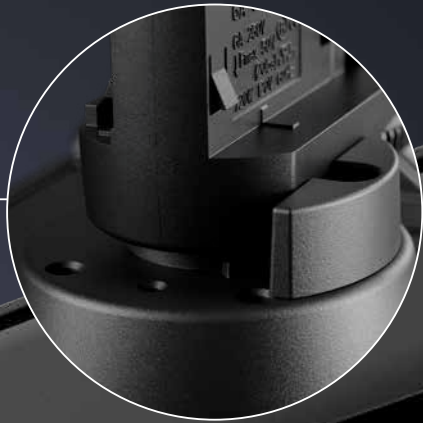
Durchgängiges Design und eine gleichmäßig hohe Lichtqualität im Store. Nicht nur zur Beleuchtung einzelner Highlights, sondern auch für die Sortimentsgänge und Rückwände: das ist die Idee von Yuvio Twin, der optimalen Ergänzung zu Yuvio Track.

Seine spezielle flächig-ovale Lichtverteilung ( $34^{\circ} \times 78^{\circ}$ ) ist optimal für die homogene Ausleuchtung von Regalen oder Rückwänden geeignet. Zwei Strahlerköpfe pro Leuchte liefern hohe Lumenpakete.

Yuvio Twin kann mit einem Achsenabstand von bis zu 3 m eingeplant werden, sodass effektiv Lichtpunkte eingespart werden können.



Eine bereits angebrachte Arretierung am Stromschienen-Adapter sorgt für absolute Parallelität zur Stromschiene. Bei Abnahme der Arretierung lässt sich Yuvio Twin um 314° drehen. Jeder Leuchtenkopf lässt sich um 30° in beide Richtungen schwenken.



314°

0-30°





ffee

## VIELFÄLTIGE MÖGLICHKEITEN.

Eine große Anzahl an Produkten und Marken füllt die Regale der Sortimentsgänge. Rückwände haben eine starke Fernwirkung als Raumgrenzen ebenso wie als Träger von Informationen. Ovale Freiformlinsen gewährleisten eine gleichmäßige und plastische Ausleuchtung vertikaler Flächen und verschaffen zügig einen Überblick.

# YUVIO LICHTLENKUNG.

Die Lichttechnik der Yuvio besteht aus einer Linsenoptik mit aufgebrachtener Facettenstruktur.

Die Freiformlinsen aus transparentem, thermoplastischem Kunststoff sehen nicht nur anders aus als konventionelle Lichttechnik, sie überzeugen auch durch besondere Eigenschaften:

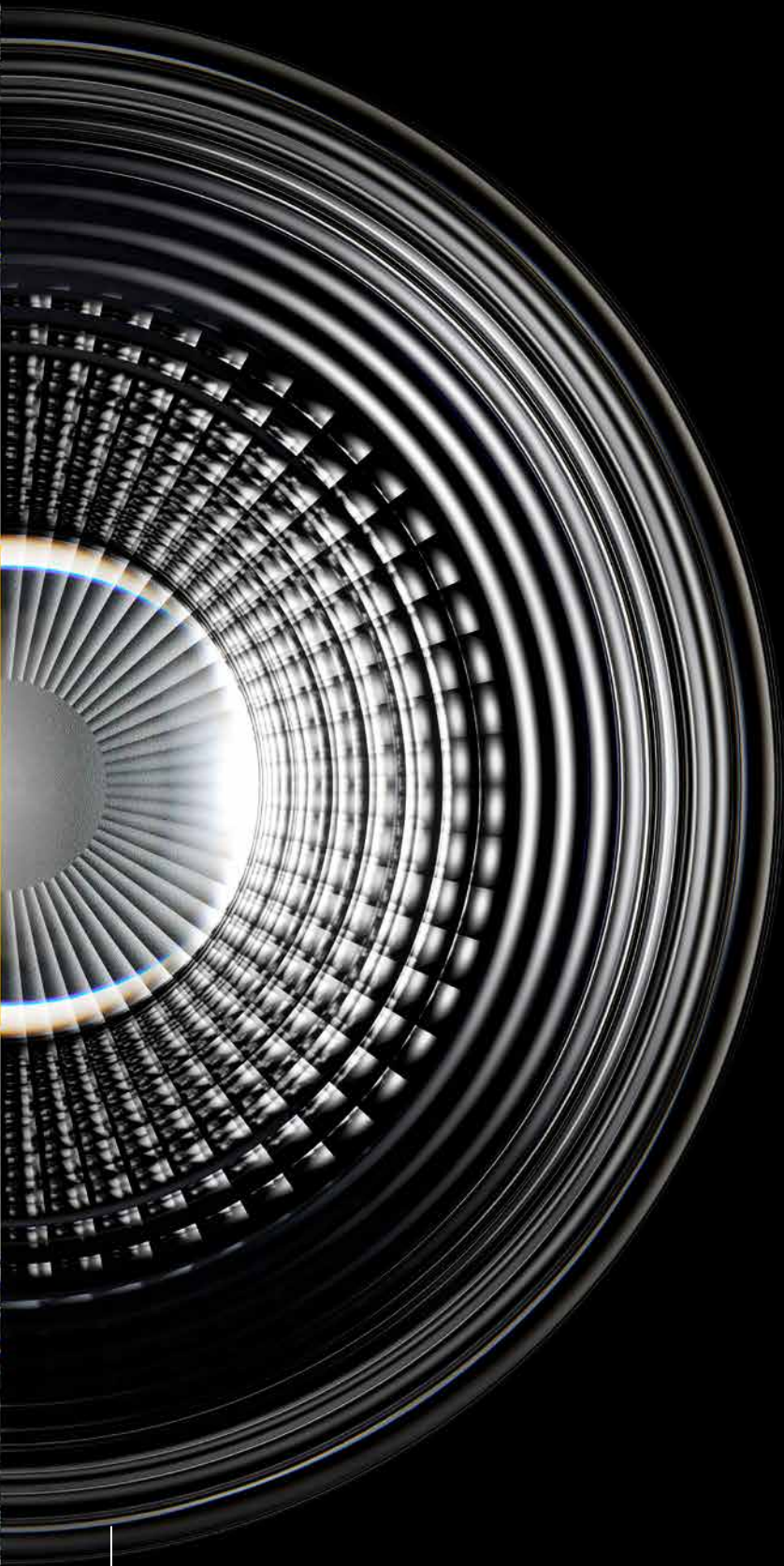
- ✓ Hohe UV-Beständigkeit: kein Vergilben und Verspröden
- ✓ Robuste Materialbeschaffenheit: kratzfest und splitterfrei
- ✓ Sehr hoher Transmissionsgrad: optischer Wirkungsgrad >90 %\*
- ✓ Sehr gut recyclingfähig: PMMA (Polymethylmethacrylat – auch Acrylglas)
- ✓ Hochwertige Fernwirkung: Freiformlinsen als Designelement



\* bei Ausstrahlcharakteristiken ohne Snoot  
(wird bei Super Spot eingesetzt)

Frontalansicht der  
Freiformlinse Medium Flood





## **FACETTENSTRUKTUR IM LICHTETRITT.**

Die rückwärtig aufgebrachte Struktur ist bei sämtlichen rotationssymmetrischen Ausstrahlwinkeln in Art und Größe identisch. Sie verläuft von der Position der Lichteinkopplung sternförmig in Rillen, Facetten und Ringen von innen nach außen.

Der speziell definierte Verlauf und Grad der Satinierung sorgt für eine hohe Abbildungsqualität auf der beleuchteten Fläche mit einem sehr homogenen Licht-hof und steigert zugleich den visuellen Komfort.

**Lichteinkopplungsseite der  
Freiformlinse Medium Flood**

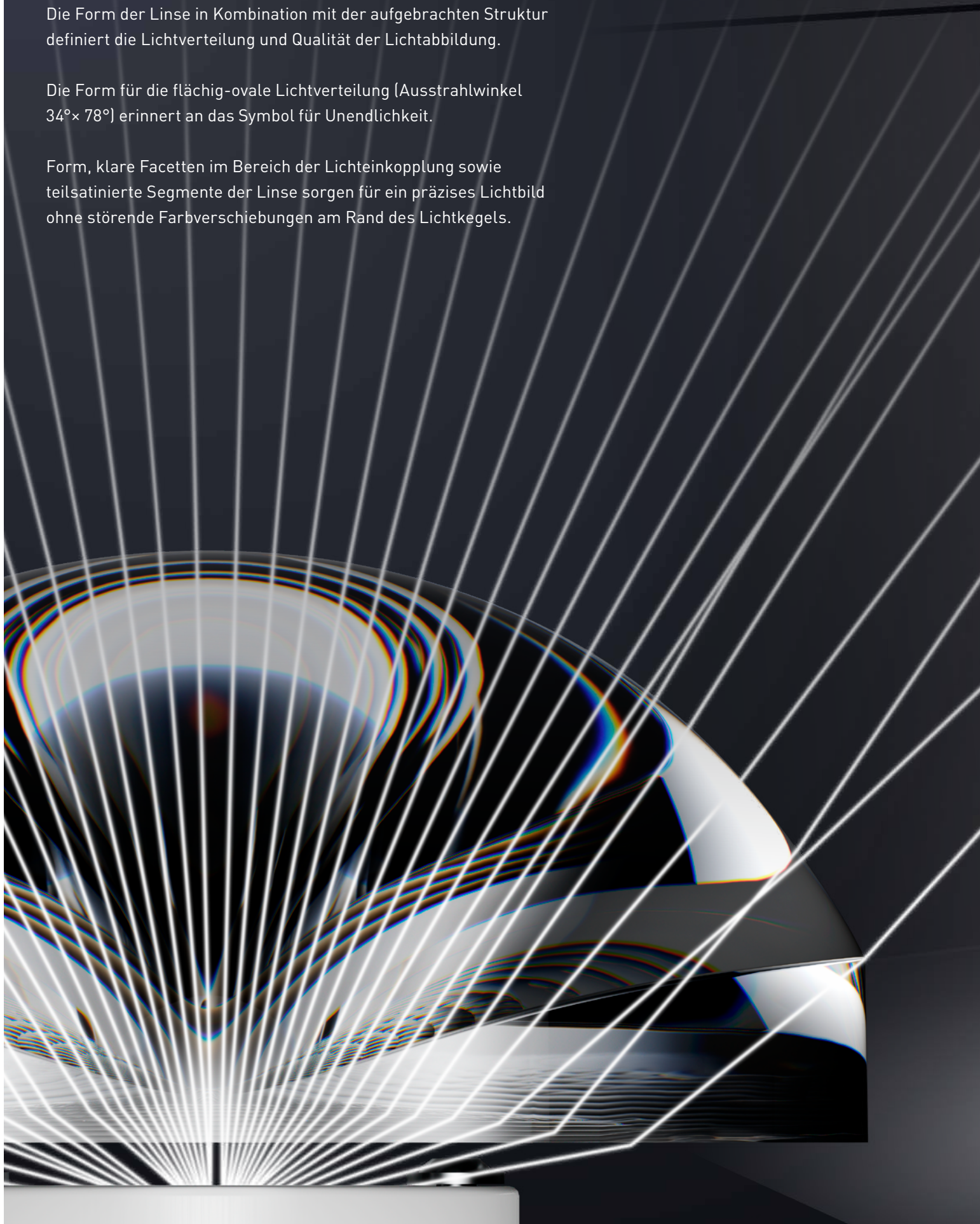
# YUVIO

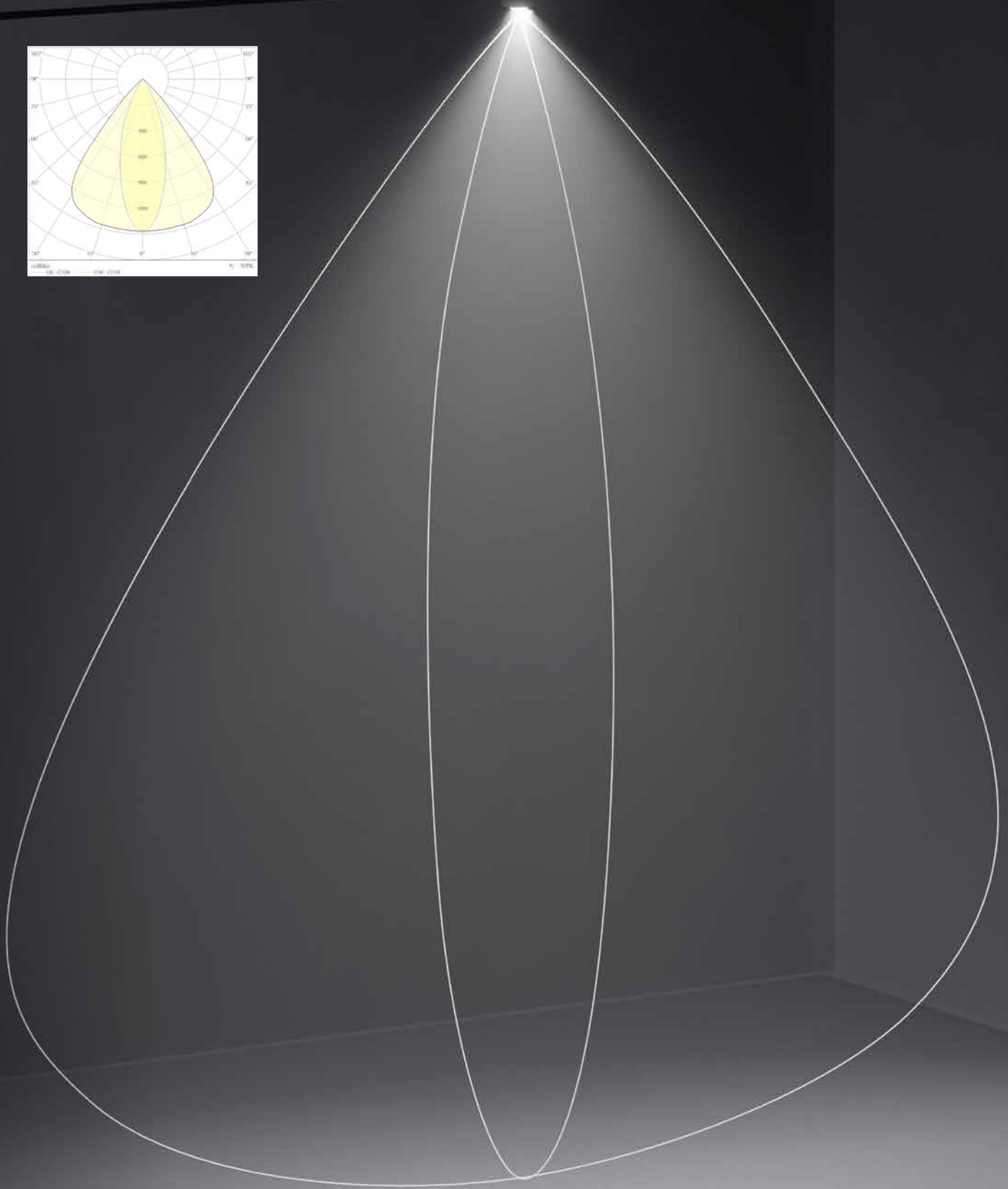
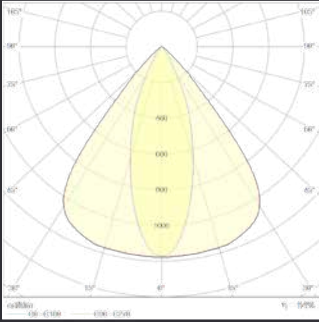
## EINZIGARTIGE LICHTVERTEILUNG.

Die Form der Linse in Kombination mit der aufgetragenen Struktur definiert die Lichtverteilung und Qualität der Lichtabbildung.

Die Form für die flächig-ovale Lichtverteilung (Ausstrahlwinkel  $34^\circ \times 78^\circ$ ) erinnert an das Symbol für Unendlichkeit.

Form, klare Facetten im Bereich der Lichteinkopplung sowie teilsatinierte Segmente der Linse sorgen für ein präzises Lichtbild ohne störende Farbverschiebungen am Rand des Lichtkegels.





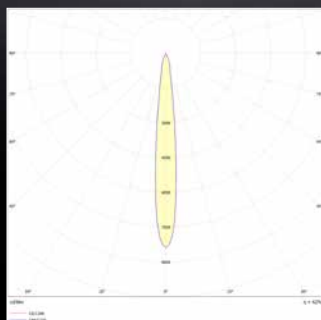
# YUVIO LICHTTECHNIK

## PRÄZISION BIS INS LETZTE DETAIL.

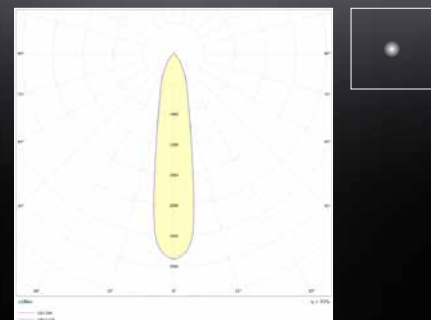
Die Freiformlinsen sind das sichtbare Merkmal der hochwertigen und einmaligen Lichttechnik von Yuvio.

Das Ergebnis des präzisen optischen Systems ist, hinsichtlich der Abbildungsqualität, der Homogenität, des Sehkomforts und der Einsatzmöglichkeit, eine auf dem Markt nahezu unvergleichbare Lösung. Neben der einzigartigen ovalen Lichtverteilung gibt es vier rotationssymmetrische Lichtverteilungen.

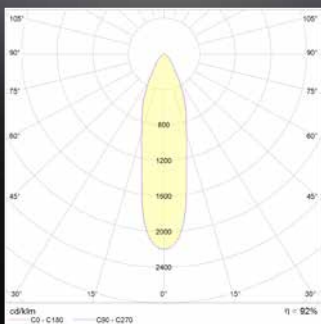
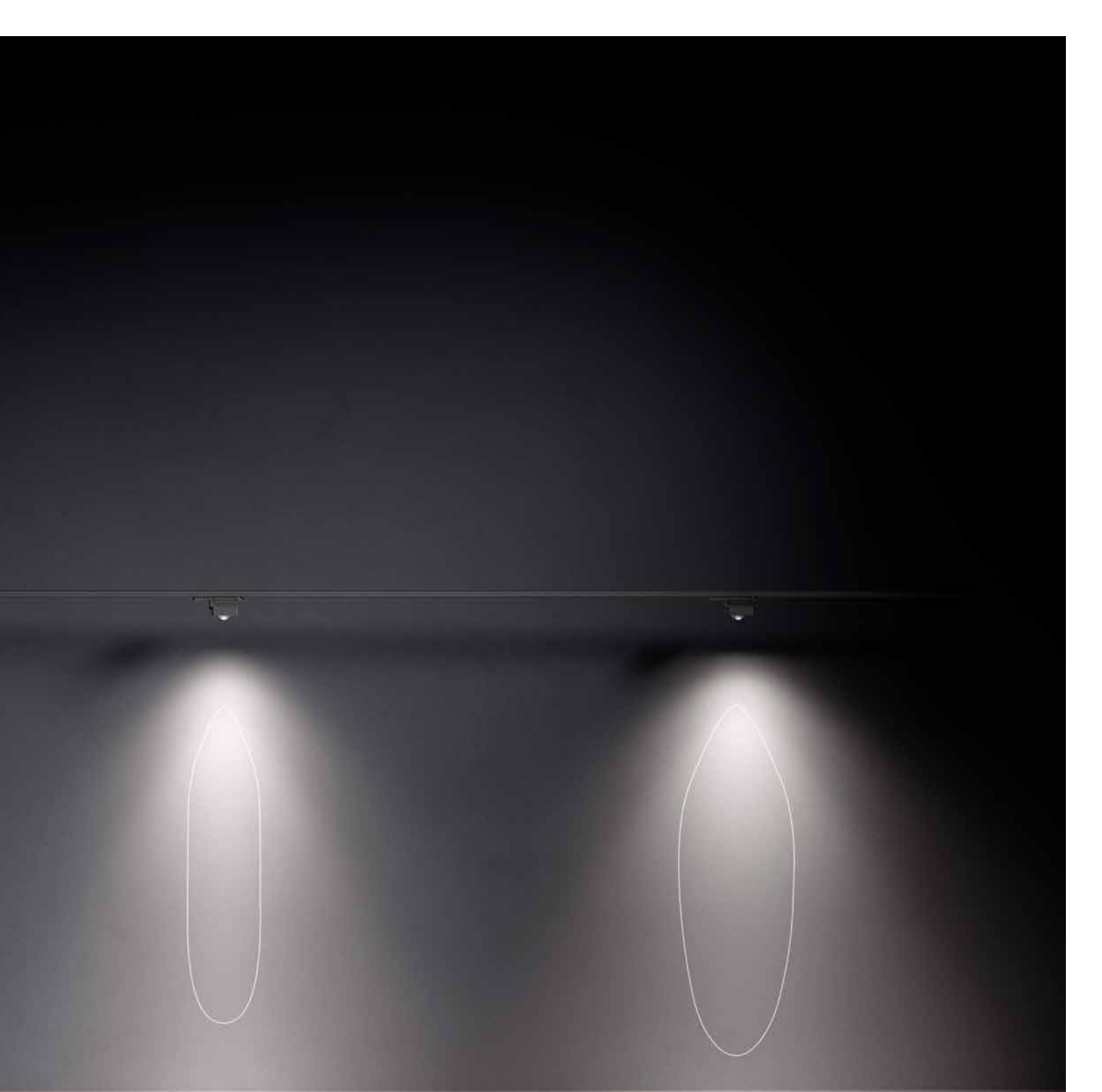
### Ausstrahlcharakteristiken



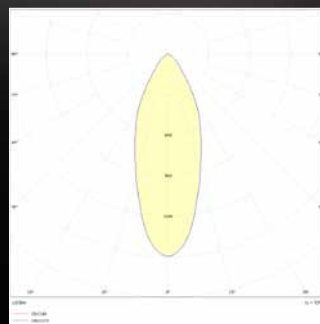
Super Spot – 12°



Spot – 20°



Medium Flood - 26°

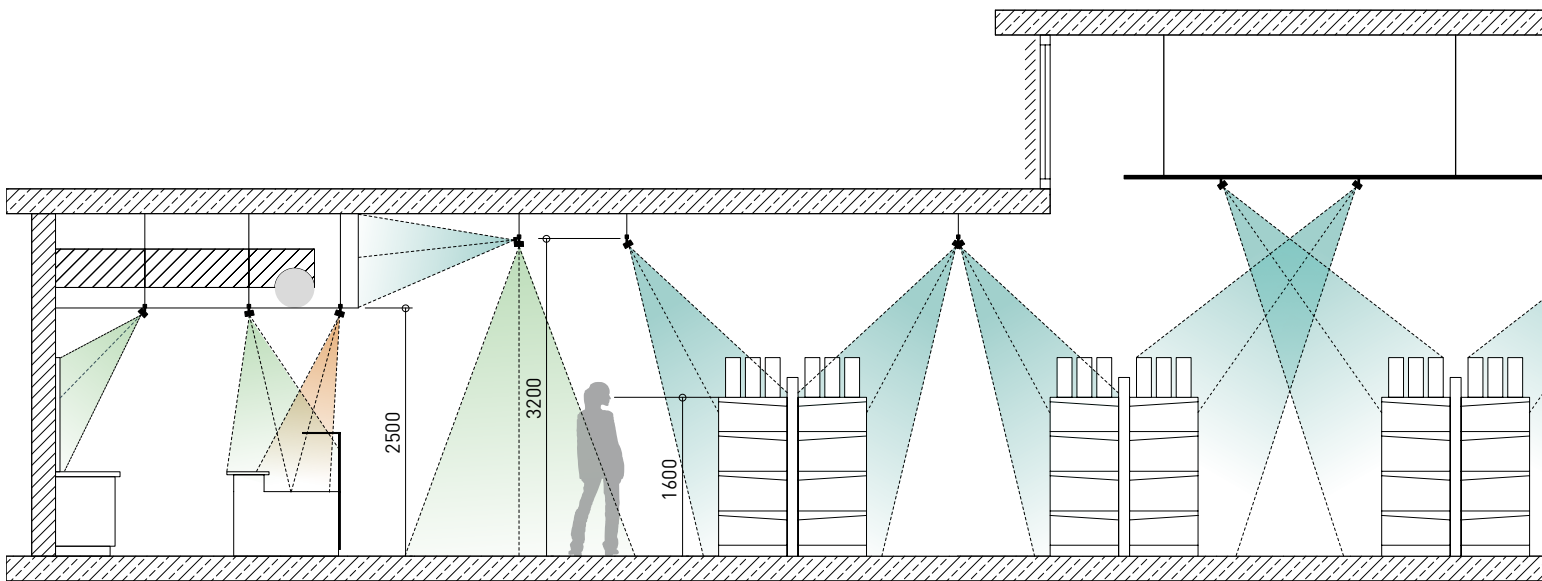


Flood - 38°

# YUVIO

## EINE LÖSUNG – VIELFÄLTIGE EINSATZMÖGLICHKEITEN.

Die Frage, welche Lichtverteilung die richtige Wahl ist, hängt von der individuellen Beleuchtungsaufgabe und den örtlichen Rahmenbedingungen ab.



### ● SUPER SPOT

Super Spot Freiformlinsen erzeugen ein sehr enges, punktförmiges Lichtbild im Kern der Abbildung mit einem weich auslaufendem Lichthof.

Sie eignen sich zur Überbrückung größerer Distanzen ebenso wie zur intensiven plastischen Darstellung von Objekten.

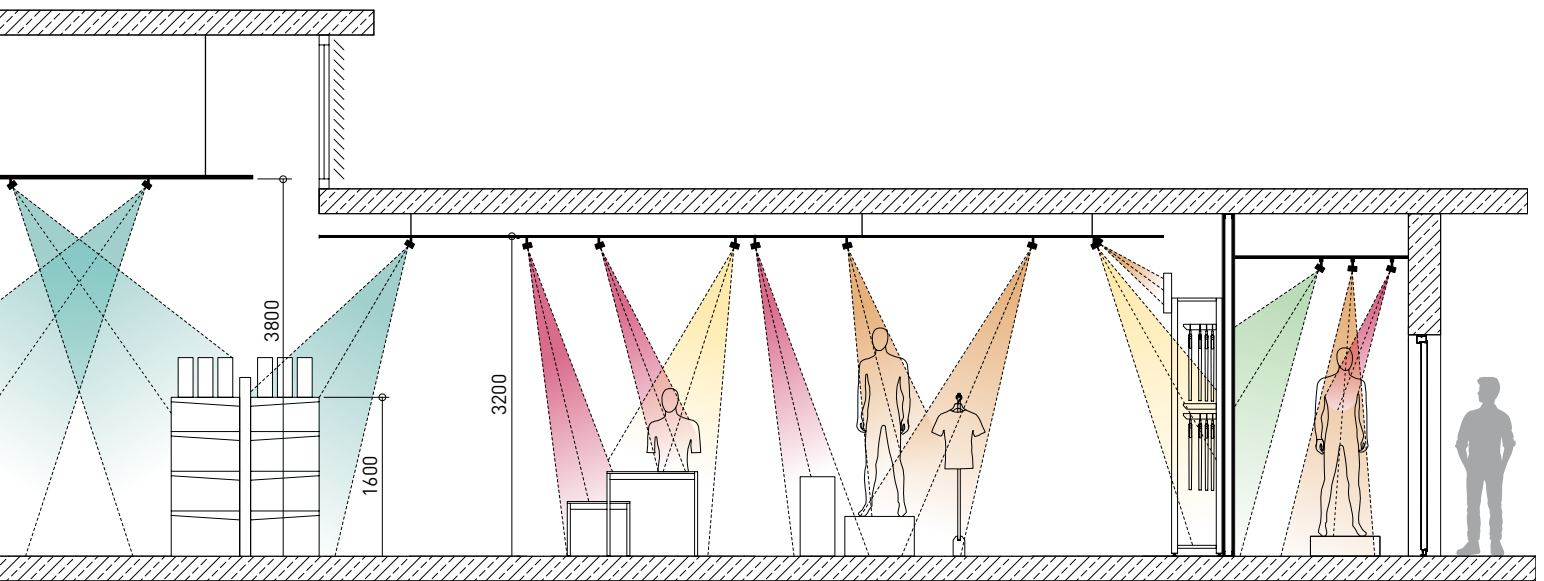
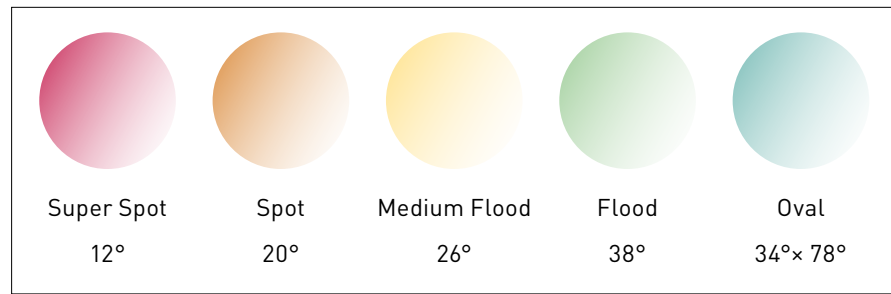
### ● SPOT

Spot Freiformlinsen zeichnen sich durch einen punktförmigen Schwerpunkt im Zentrum des Lichtbildes aus. Durch die hohen Beleuchtungsstärken auf kleiner Fläche entsteht eine dynamische, lebendige Inszenierung des Raumes.

### ● MEDIUM FLOOD

Medium Flood Freiformlinsen modellieren Oberflächen der angestrahlten Objekte und heben diese weich hervor. Senkrecht ausgerichtet eignen sie sich für eine druckvollere Grundbeleuchtung.

## Ausstrahlwinkel



### FLOOD

Flood Freiformlinsen haben einen breiten, weich auslaufenden Lichtkegel. Sie finden in der Allgemeinbeleuchtung Verwendung oder beleuchten größere Flächen oder Gegenstände.

### OVAL

Ovale Freiformlinsen sind das große Differenzierungsmerkmal der besonderen Technologie. Sie sind prädestiniert zur gleichmäßigen Ausleuchtung länglicher Warenträger aus normalen Raumhöhen.

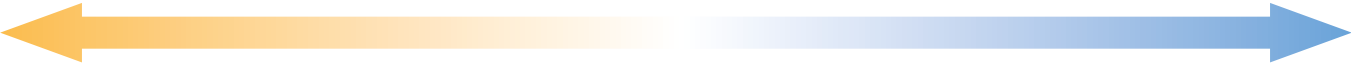
Die ovale Lichtverteilung lässt sich zudem auch für die Allgemeinbeleuchtung von Gangzonen sehr gut verwenden.



## YUVIO LICHTQUALITÄT AUS ÜBERZEUGUNG.

Unser von der Sonne inspiriertes Qualitätslicht definiert Brillanz, Farbvielfalt und atmosphärische Beleuchtung neu: farbintensiv, farbtreu, farbharmonisch. Künstliches Licht – so natürlich wie nie.

Wir passen die Parameter unserer Lichtlösungen kontinuierlich an die Anforderungen des Marktes und die Wünsche unserer Kunden an. Neben den Standardlichtfarben sorgen wir mit unseren farbintensivierenden Lichtfarben BRILLIANT FOOD und BRILLIANT COLOUR (Ra>95) sowie EFFICIENT WHITE und EFFICIENT COOL (Ra>90) für eine optimale Warenpräsentation mit einem äußerst gesättigten Farbeindruck der beleuchteten Bereiche.



2.700 K, 3.000 K  
und Brilliant Food für  
warme Atmosphären

Brilliant Colour und  
Efficient White als  
Allrounder

3.500 K, 4.000 K und  
Efficient Cool für  
kühlere Atmosphären



### **BRILLIANT FOOD**

Die Speziallichtfarbe Brilliant Food wertet jeden Frischebereich im Markt auf. Obst und Gemüse bekommen mehr Strahlkraft. Waren zeigen sich in satten und authentischen Farben.

**Für ein neues Einkaufserlebnis.**



### **BRILLIANT COLOUR**

Die Speziallichtfarbe Brilliant Colour sorgt mit überragender Farbwiedergabe sowie intensiver Farbsättigung für brillante Farben ( $R_a > 95$ ). Mode und Waren zeigen sich in einer attraktiven Tiefenschärfe.

**Für mehr Emotionalität im Handel.**



### **EFFICIENT WHITE**

Die Speziallichtfarbe Efficient White lässt Produkte in einer herausragenden Weißdarstellung erscheinen. Durch die hohe Effizienz bei gleichzeitig sehr guter Farbwiedergabe wirkt das Sortiment frisch und klar.

**Für mehr Attraktivität im Store.**



### **EFFICIENT COOL**

Die Speziallichtfarbe Efficient Cool bietet eine Lichtqualität mit hoher Farbtemperatur. Hervorragend geeignet für stilvolle Anwendungsbereiche wie Automotive-Ausstellungen. Die Farbwirkung von Drogerieprodukten sowie frischen Lebensmitteln wie Fisch wird optimiert.

**Für eine kühlere Warenausleuchtung.**



# LIVELINK LICHTMANAGEMENT WENN SMARTE INTELLIGENZ ANS LICHT KOMMT.

Optimale Beleuchtung, minimaler Energieverbrauch:  
Lichtmanagement mit LiveLink ermöglicht die intelligente Steuerung selbst komplexer Beleuchtungsanlagen, reduziert den Energieverbrauch um bis zu 85 % und senkt den eigenen CO<sub>2</sub>-Fußabdruck.

Von der energetischen Optimierung bis zur Emotionalisierung:  
Neuanlage oder Sanierung im Bestand? Schaufenster oder ganzer Shop? Indoor oder Outdoor? Drahtlos oder drahtgebunden?

Die Vielfalt des LiveLink-Lichtmanagement-Portfolios bietet für jedes Projekt und nahezu jede Anwendung die passende Lösung.

## **DALI ODER FUNK – DAS PROJEKT BESTIMMT DIE TECHNOLOGIE.**

Mit der LiveLink Retail App machen Sie durch die Bluetooth® Low Energy-Technologie die Beleuchtung in Verkaufsräumen mit minimalem Aufwand zukunftssicher, ohne eine zusätzliche Verkabelung. Das spart Zeit, Geld und Energie.

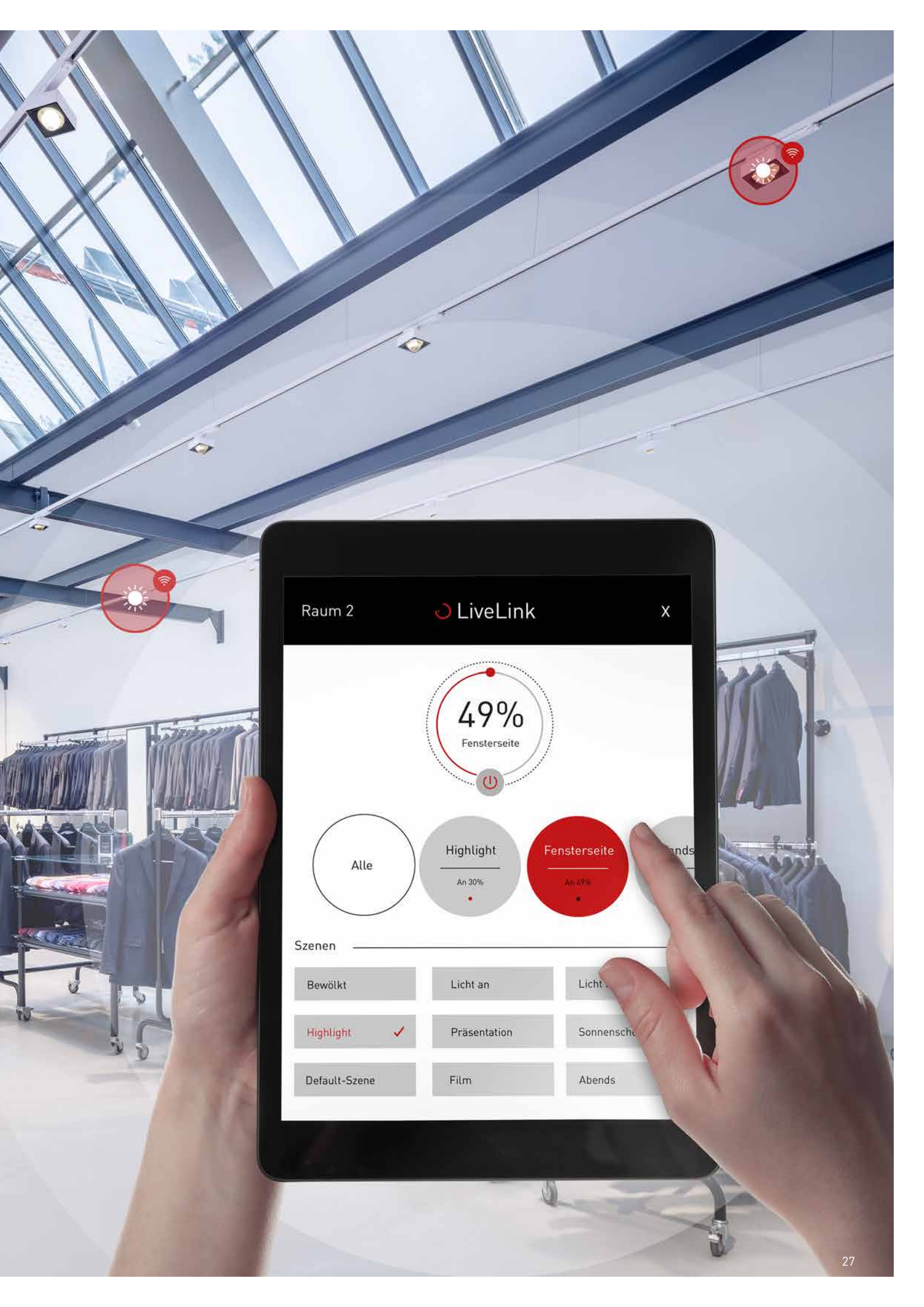
Mit der neuen LiveLink ONE App steuern Sie DALI-basierte Beleuchtungsanlagen mit einer einzigen App und profitieren von intelligenten Funktionen für energieeffizientes Lichtmanagement.

Einfache Inbetriebnahme und Erweiterbarkeit, automatisierte oder zeitabhängige Lichtsteuerung, Konnektivität auch ohne Internetverbindung.



Mehr erfahren unter:  
[www.trilux.com/retail](http://www.trilux.com/retail)





Raum 2

LiveLink

X



Alle

Highlight  
An 30%

Fensterseite  
An 49%

Szenen

- |               |              |            |
|---------------|--------------|------------|
| Bewölkt       | Licht an     | Licht .    |
| Highlight ✓   | Präsentation | Sonnensche |
| Default-Szene | Film         | Abends     |

# YUVIO

## TECHNISCHE MERKMALE



### YUVIO TRACK

- Leuchtentyp**  
Stromschienenstrahler
- Einsatzgebiet**  
Gondelköpfe, Hochdeko, Warenträger, Rückwände, Grafiken, Schaufenster
- Aktionsradius**  
um 355° drehbar, 0–110° schwenkbar
- Befestigung**  
3P-Stromschiene,  
nicht zur vertikalen Montage geeignet
- Lichttechnik**  
LED, LED DALI, LED BLE
- Ausstrahlcharakteristik**  
Super Spot, Spot, Medium Flood, Flood, Oval
- LED Lichtstromklasse**  
1.500 lm – 5.000 lm
- Lichtfarben CRI 80**  
2.700 K, 3.000 K, 3.500 K, 4.000 K
- Lichtfarben CRI 90**  
3.100 K - Brilliant Colour, 3.200 K - Efficient White,  
4.000 K - Efficient Cool
- Lichtfarbe Food**  
2.700 K - Brilliant Food, Meat, Meat+Fish
- Versorgungseinheit**  
Treiber integriert
- Farben**  
Tiefschwarz (RAL 9005), Weißaluminium (RAL 9006),  
Verkehrsweiß (RAL 9016); weitere Farben auf Anfrage
- Oberfläche**  
struktur-pulverbeschichtet
- Nennspannung**  
220 – 240 V, 50/60 Hz
- Gewicht**  
ca. 1,5 kg

CE IP20



### YUVIO TWIN

- Leuchtentyp**  
Stromschienenstrahler
- Einsatzgebiet**  
Grundbeleuchtung, Sortimentsgänge, Rückwände,  
Gangzone
- Aktionsradius**  
um 314° drehbar, zu jeder Seite 30° schwenkbar
- Befestigung**  
3P-Stromschiene,  
nicht zur vertikalen Montage geeignet
- Lichttechnik**  
LED, LED DALI, LED BLE
- Ausstrahlcharakteristik**  
Oval
- LED Lichtstromklasse**  
2 × 3.000 lm – 2 × 5.000 lm
- Lichtfarben CRI 80**  
2.700 K, 3.000 K, 3.500 K, 4.000 K
- Lichtfarben CRI 90**  
3.200 K - Efficient White,  
4.000 K - Efficient Cool
- Lichtfarbe Food**  
–
- Versorgungseinheit**  
Treiber integriert
- Farben**  
Tiefschwarz (RAL 9005), Weißaluminium (RAL 9006),  
Verkehrsweiß (RAL 9016); weitere Farben auf Anfrage
- Oberfläche**  
struktur-pulverbeschichtet
- Nennspannung**  
220 – 240 V, 50/60 Hz
- Gewicht**  
ca. 2,5 kg

CE IP20



# KONTAKTE

## **OKTALITE Lichttechnik GmbH**

Mathias-Brüggen-Straße 73  
D-50829 Köln  
Tel. +49 221 59767-0  
mail@oktalite.com  
www.oktalite.com

## **TRILUX GmbH & Co. KG**

Heidestraße  
D-59759 Arnsberg  
Postfach 19 60  
D-59753 Arnsberg  
Tel. +49 2932 301-0  
info@trilux.de  
www.trilux.com

## **Für alle Informationen rund ums Licht**

### **Deutschland**

#### **Vertriebsregion Nord**

##### **Kompetenz-Center Hamburg**

TRILUX Vertrieb GmbH  
Lippeltstraße 1  
D- 20097 Hamburg  
Tel. +49 40 5305667-0  
hamburg@trilux.com

#### **Vertriebsregion Ost**

##### **Kompetenz-Center Leipzig**

TRILUX Vertrieb GmbH  
Walter-Köhn-Straße 4 A  
D-04356 Leipzig  
Tel. +49 341 600767-0  
leipzig@trilux.com

##### **Niederlassung Berlin**

TRILUX Vertrieb GmbH  
Walther-Nernst-Straße 1  
D-12489 Berlin  
Tel. +49 30 754499-0  
berlin@trilux.com

#### **Vertriebsregion Süd**

##### **Kompetenz-Center München**

TRILUX Vertrieb GmbH  
Carl-Zeiss-Ring 8-12  
D-85737 Ismaning  
Tel. +49 89 320987-0  
muenchen@trilux.com

##### **Niederlassung Nürnberg**

TRILUX Vertrieb GmbH  
Südwestpark 42  
90449 Nürnberg  
Tel. +49 911 800925-0  
nuernberg@trilux.com

#### **Vertriebsregion Süd-West**

##### **Kompetenz-Center Stuttgart**

TRILUX Vertrieb GmbH  
Nikolaus-Otto-Straße 29  
D-70771 Leinfelden-Echterdingen  
Tel. +49 711 722078-0  
stuttgart@trilux.com

#### **Vertriebsregion West**

##### **Kompetenz-Center Köln**

TRILUX Vertrieb GmbH  
Mathias-Brüggen-Straße 75  
D-50829 Köln · Ossendorf  
Tel. +49 221 945347-0  
koeln@trilux.com

#### **Vertriebsregion Nord-West**

##### **Kompetenz-Center Arnsberg**

TRILUX Vertrieb GmbH  
Heidestraße 4  
D-59759 Arnsberg · Hüsten  
Tel. +49 2932 9696-0  
arnsberg@trilux.com

### **Österreich**

#### **TRILUX-LEUCHTEN GmbH**

Modecenterstraße 17  
Business Park Marximum Unit 2/4. OG  
A-1110 Wien  
Tel. +43 1 8693538-0  
wien@trilux.at  
www.trilux.at

### **Schweiz**

#### **TRILUX AG**

Bodenackerstrasse 1  
CH-8957 Spreitenbach  
info@trilux.ch  
Tel. +41 56 4196666  
marketing@trilux.ch  
www.trilux.com

Alle technischen Daten sowie die Gewichts- und Maßangaben sind sorgfältig erstellt, Irrtum vorbehalten. Eventuelle Farbabweichungen sind drucktechnisch bedingt. Änderungen, die dem Fortschritt dienen, behalten wir uns vor. Die Leuchten sind z. T. mit Zubehör abgebildet, das separat bestellt werden muss. Objektabbildungen können Leuchten in Sonderausstattung zeigen. Diese Broschüre wurde umweltschonend auf PEFC-zertifiziertem Papier gedruckt.



