

YUVIO TWIN

PROJEKTORY

YUVIO TWIN jest tak wyjątkowy, jak koncepcja Twojego sklepu: zaprojektowany tak, aby pasował do gamy reflektorów YUVIO TRACK - i ze specjalną technologią kierowania światła, która wyraźnie się wyróżnia. YUVIO współpracuje z soczewkami o dowolnym kształcie, łącząc w ten sposób zalety technologii odbłyśników i soczewek w uderzającej estetyce. Dzięki dwóm elastycznie regulowanym głowicom oprawy nawet duże strumienie świetlne nie stanowią problemu.



Unikalne soczewki o swobodnym kształcie
Zwięzły, precyzyjny, szeroki i jednorodny rozsył światła o wysokiej jakości blasku



Specjalistyczny do korytarzy i ścian
Owalny rozsył światła, idealny do oświetlenia szerokiego obszaru



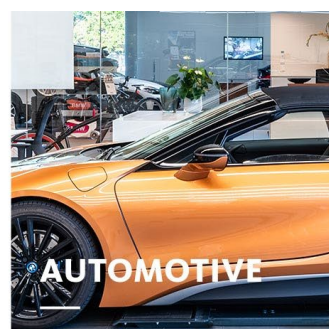
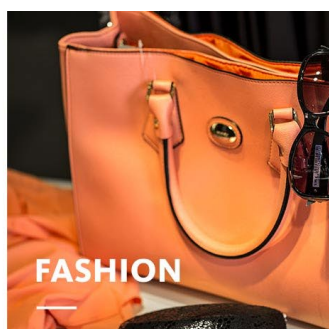
Podwójna korzyść
Dzięki dwóm głowicom oświetleniowym imponująco wygląda także w połączeniu z oświetleniem korytarzy i ścian (poziomym i pionowym).



Dokładność pozycji
Dzięki zintegrowanemu mechanizmowi blokującemu, Yuvio Twin gwarantuje absolutną równoległość do szyny – dla wyraźnego obrazu sufitowego i optymalnej pozycji względem oświetlanego obiektu.



Inteligentne światło
LED^{IQ} do inteligentnego zarządzania oświetleniem; sterowanie od przełączalnego, DALI, Bluetooth do BLE



YUVIO TWIN

www.oktalite.com/yuvio-twin

Typ oprawy	Projektory
Zakres zastosowania	Ogólne oświetlenie otoczenia, przejścia między produktami, tylne ściany
Zakres działania	Możliwość obrotu o 314° i obrotu o 30° w każdą stronę
Mocowanie	Szyna prądowa 3P, nie nadaje się do montażu pionowego
Technologia oświetleniowa	LED, LED IQ DALI, LED IQ BLE
Kąt wiązki	Owal
Klasa strumienia świetlnego LED	2 x 2000 lm - 2 x 5000 lm
Jasny kolor CRI 80	2700 K, 3000 K, 3500 K, 4000 K
Jasny kolor CRI 90	3200 K - Efficient White, 4000 K - Efficient Cool
Jednostka zasilająca	Zintegrowany sterownik
Jasny oprawy	RAL 9005 czarny głęboki RAL 9006 srebrny aluminiowy RAL 9016 biały beskidzki Kolory specjalne na zamówienie
Powierzchnia	Konstrukcja malowana proszkowo
Napięcie nominalne	220 - 240 V, 50/60 Hz
Waga	ok. 2,5 kg
Znak testowy	  

