



YUVIO TWIN

STROMSCHIENENSTRAHLER

YUVIO TWIN ist so einzigartig wie Ihr Storekonzept: Im Design passend zur Strahlerserie YUVIO TRACK – und mit einer besonderen Technologie zur Lichtlenkung, die sich sichtbar absetzt. YUVIO arbeitet mit Freiform-Linsen und verbindet so die Vorteile von Reflektor- und Linsentechnik in einer prägnanten Ästhetik. Durch zwei, flexibel einstellbare, Leuchtenköpfe sind auch hohe Lumenpakete kein Problem.



Einzigartige Freiform-Linsen

Prägnant, präzise, flächige und homogene Lichtverteilung mit hochwertiger Brillanz



Spezialisiert auf Gänge und Wände

Ovale Lichtverteilung, optimal zur flächigen Ausleuchtung



Zweifach Nutzen

Dank der zwei Lichtköpfe auch in der Kombination als Gang- und Wandbeleuchtung (horizontal und vertikal) überzeugend



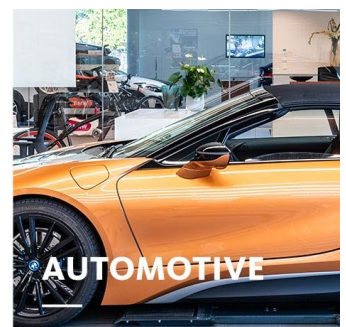
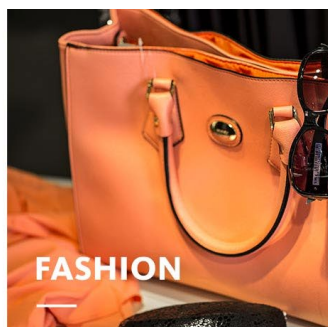
Positionstreu

Durch eine bereits integrierte Arretierung garantiert Yuvio Twin eine absolute Parallelität zur Stromschiene – für ein klares Deckenbild und optimaler Position zum beleuchteten Objekt



Intelligentes Licht

LEDIQ für Ihr smartes Lichtmanagement; Steuerungen von schaltbar, DALI, Bluetooth bis zu BLE



YUVIO TWIN

www.oktalite.com/yuvio-twin

Leuchtentyp	Stromschienenstrahler
Einsatzgebiet	Allgemeine Grundbeleuchtung, Sortimentsgänge, Rückwände
Aktionsradius	um 314° drehbar und zu jeder Seite 30° schwenkbar
Befestigung	3P Stromschiene, nicht zur vertikalen Montage geeignet
Lichttechnik	LED, LED IQ DALI, LED IQ BLE
Ausstrahlcharakteristik	Oval
LED Lichtstromklasse	2 x 2000 lm - 2 x 5000 lm
Lichtfarbe CRI 80	2700 K, 3000 K, 3500 K, 4000 K
Lichtfarbe CRI 90	3200 K – Efficient White, 4000 K – Efficient Cool
Versorgungseinheit	Treiber integriert
Leuchtenfarbe	RAL 9005 tiefschwarz
	RAL 9006 weißaluminium
	RAL 9016 verkehrsweiß
	Sonderfarben auf Anfrage
Oberfläche	struktur-pulverbeschichtet
Nennspannung	220 - 240 V, 50/60Hz
Gewicht	ca. 2,5 kg
Prüfzeichen	  