



## YUVIO TRACK

### PROJEKTORY

YUVIO jest inne: reflektory jako nowoczesne obiekty projektowe o wyraźnym i rozpoznawalnym kształcie. Głowica oprawy jest kwadratowa, płaska i elegancka z precyzyjnymi promieniami na krawędziach. A dzięki specjalnej technologii kierowania światła wyróżnia się w widoczny sposób: YUVIO pracuje z soczewkami o swobodnym kształcie, łącząc zalety technologii reflektorów i soczewek w uderzającej estetyce.



#### Unikalne soczewki o swobodnym kształcie

Efektowny wygląd, optymalna precyzja i kontrola odbłasków



#### Uniwersalna aplikacja

W handlu detalicznym i poza nim, na przykład w biurach, hotelach, gastronomii lub na wystawach.



#### Poziomy i pionowy

Akcentujące, modelujące lub planarne. Wybór rozsyłu światła gwarantuje swobodę twórczą



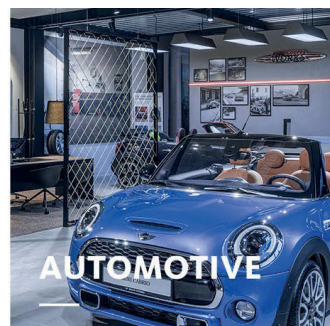
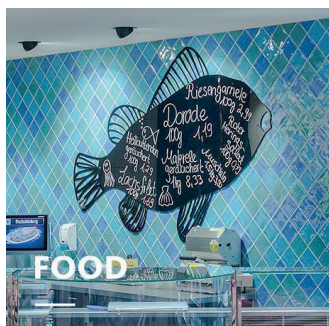
#### Dla wszystkich barw światła CRI > 90

Autentyczne oświetlenie z funkcją Brilliant Colour, Brilliant Food, Efficient White lub Efficient Cool, między innymi



#### Inteligentne światło

LED<sup>IQ</sup> do inteligentnego zarządzania oświetleniem; sterowanie od przełączalnego, DALI, Bluetooth do BLE



## YUVIO TRACK

[www.oktalite.com/yuvio-track](http://www.oktalite.com/yuvio-track)

Typ oprawy	Projektory
Zakres zastosowania	Główce gondoli, wysokie dekoracje, nośniki produktów, panele tylne, grafika
Zakres działania	Obrotowa o 355° i wychylna w zakresie 0-110°
Mocowanie	Szyna prądowa 3P, nie nadaje się do montażu pionowego
Technologia oświetleniowa	LED, LED IQ DALI, LED IQ BLE
Kąt wiązki	Super Spot, Spot, Medium Flood, Flood, Oval
Klasa strumienia świetlnego LED	1500 lm - 5000 lm
Jasny kolor CRI 80	2700 K, 3000 K, 3500 K, 4000 K
Jasny kolor CRI 90	3100 K - Brilliant Colour, 3200 K - Efficient White, 4000 K - Efficient Cool
Jasny kolor Food	2700 K - Brilliant Food, Meat, Meat + Fish
Jednostka zasilająca	Zintegrowany sterownik
Jasny oprawy	RAL 9005 czarny głęboki RAL 9006 srebrny aluminiowy RAL 9016 biały beskidzki Kolory specjalne na zamówienie
Powierzchnia	Konstrukcja malowana proszkowo
Napięcie nominalne	220 - 240 V, 50/60 Hz
Waga	ok. 1,5 kg
Znak testowy	