



SISTEMA COMPACT

SYSTEM | OPRAWY DO WBUDOWANIA

Kompaktowy, elastyczny, modułowy - SISTEMA COMPACT imponuje całkowicie beznarzędziowym montażem od ramy do modułu świetlnego. Prostokątny reflektor idealnie pasuje do nowoczesnej koncepcji sklepu.

Różne rozmiary

Reflektory wpuszczane jedno- lub dwukomorowe do zastosowań w handlu detalicznym, otwory montażowe: 160x1600 mm (jednokomorowe) i 160x300 mm (dwukomorowe)



Łatwa instalacja

Beznarzędziowy montaż ram prostokątnych i modułów gimbała



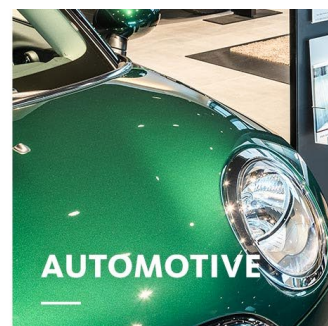
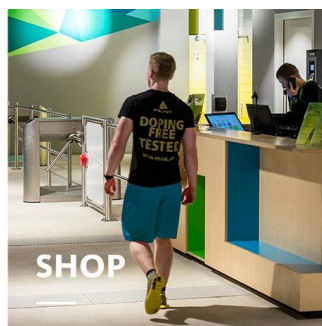
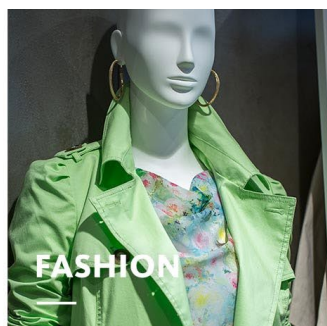
Duży wybór diod LED

Dostępne w czterech białych kolorach światła i specjalnych kolorach światła Efficient White i Brilliant Colour



Spokojny obraz sufitu

Dostosowuje się neutralnie i obiektywnie do każdego projektu sklepu



SISTEMA COMPACT

www.oktalite.com/sistema-c

Typ oprawy	System Oprawy do wbudowania
Obszar zastosowań	Oświetlenie akcentujące, oświetlenie otoczenia
Zakres działania	Możliwość obrotu o 355° i obrotu o 90
Mocowanie	Mocowanie sprężynowe
Grubość sufitu	1-25 mm
Wycięcie w suficie	160 x 160 mm, 160 x 300 mm
Technologia oświetleniowa	LED, LED IQ DALI, LED IQ BLE
Kąt wiązki	Spot, Medium Flood, Flood, Wide Flood, Very Wide Flood
Klasa strumienia świetlnego LED	2000 lm - 5000 lm
Jasny kolor CRI 80	2700 K, 3000 K, 3500 K, 4000 K
Jasny kolor CRI 90	3100 K – Brilliant Colour, 3200 K – Efficient White, 4000 K – Efficient Cool
Jednostka zasilająca	Oddzielny sterownik
Jasny kolor	RAL 9005 czarny głęboki RAL 9006 srebrny aluminiowy RAL 9016 biały beskidzki Kolory specjalne na zamówienie
Powierzchnia	Konstrukcja malowana proszkowo
Napięcie nominalne	220 - 240 V, 50/60 Hz
Waga	1 komórka = ok. 1,2 kg, 2 komórki = ok. 2,2 kg
Znak testowy	