



## VARISTO

Luminarias de suspensión

Destaque con fuerza en la arquitectura comercial y, al mismo tiempo, cree zonas acentuadas con una iluminación general de gran superficie. Las luminarias colgantes VARISTO se adaptan a cualquier tamaño y configuración de espacio imaginable como contornos ligeros, flotantes, circulares o cuadrados. En varios tamaños, individualmente o agrupadas de forma creativa en patrones y estructuras: VARISTO es un reclamo que inspira y transforma el diseño de los espacios comerciales.



### Dos geometrías

Los contornos circulares o cuadrados aparecen individualmente y dispuestos como un patrón



### Varios tamaños

**Redondo:** 600 mm (6.000 lm), 1.000 mm (10.000 lm), 1.500 mm (15.000 lm)

**Cuadrado:** 630 mm (6.000 lm), 1050 mm (10.000 lm), 1460 mm (15.000 lm)



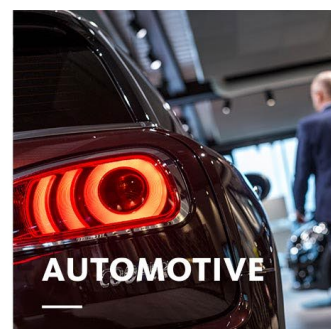
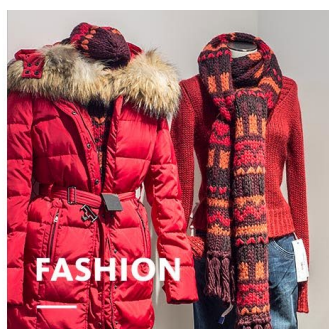
### Suspensión flexible

Péndulo montado sobre cuatro cuerdas. Se pueden conseguir diferentes longitudes de suspensión utilizando juegos de suspensión de cables separados.






### Diferentes colores de luz

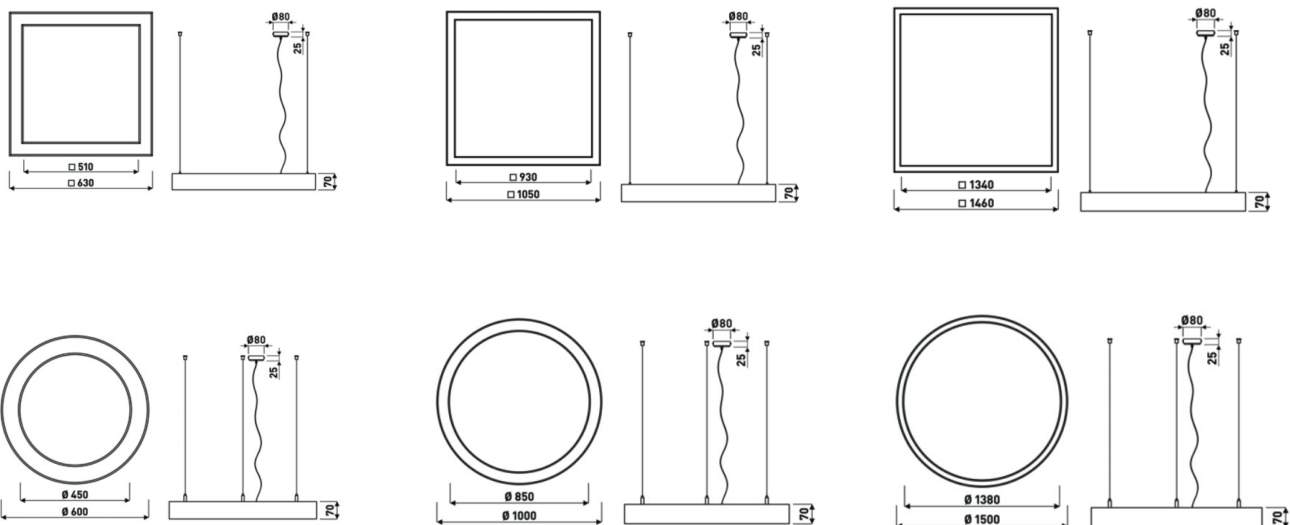
Disponible en blanco cálido (830) y blanco neutro (840)



## VARISTO

[www.oktalite.com/varisto](http://www.oktalite.com/varisto)

Tipo de luminaria	Luminarias de suspensión
Ámbito de aplicación	Iluminación ambiental general, zonas de entrada
Campo de acción	Rígido
Fijación	Ampliación, marquesina de techo
Longitud del péndulo	1.500 mm - 6.000 mm
Talla	Redondo: 600 mm, 1.000 mm, 1.500 mm Cuadrado: 630 mm, 1.050 mm, 1.460 mm
Iluminación	LED
Ángulo de haz	Lambersch
LED Clase de flujo luminoso	6.000 lm - 15.000 lm
Color de la luz CRI 80	3000 K, 4000 K
Unidad de suministro	Driver integrado en el perfil de la luminaria
Color de la luminaria	RAL 9005 negro intenso RAL 9016 blanco tráfico Colores especiales a petición
Superficie	Estructura recubierta de polvo
Tensión nominal	220 - 240 V, 50/60 Hz
Peso	aprox. 5,6 kg, aprox. 12 kg, aprox. 18 kg
Marca de prueba	  



Todos los datos técnicos, así como los valores de pesos y medidas, han sido sometidos a una cuidadosa comprobación. Salvo errores. Todas las medidas en mm · LED Especificaciones de la vida útil: L80/B10 a temperatura ambiente (ta) de 25 °C. Vida útil de funcionamiento 50.000 h. Min CRI Ra: >80 / >90. Las imágenes de los productos son orientativas y pueden diferir de la realidad · Nos reservamos el derecho de introducir modificaciones como consecuencia de los avances técnicos. · Oktalite Lichttechnik GmbH · Mathias-Brüggen-Straße 73 · 50829 Colonia · T +49 221 59767-0 · F +49 221 59767-40 · [mail@oktalite.com](mailto:mail@oktalite.com) · [www.oktalite.com](http://www.oktalite.com) · 05/07/2024



Unidad de iluminación

oktalite

## VARISTO

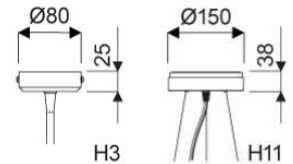
Talla	LED Clase de flujo luminoso	Color de la luz	CRI R <sub>a</sub>	Flujo luminoso del sistema	Rendimiento del sistema	Número de pedido	
						blanco	negro
∅ 600	6000 lm	3000 K	>80	5555 lm	51 W	10372409	10372410
∅ 600	6000 lm	4000 K	>80	5785 lm	51 W	10372411	10372412
∅ 1000	10000 lm	3000 K	>80	9720 lm	89 W	10372413	10372414
∅ 1000	10000 lm	4000 K	>80	10120 lm	89 W	10372415	10372416
∅ 1500	15000 lm	3000 K	>80	14575 lm	134 W	10372417	10372418
∅ 1500	15000 lm	4000 K	>80	15185 im	134 W	10372419	10372420



Fijación

## Suspensiones

Color del cable	Transparente
Tipo de conexión	Listo para enchufar
Conexión de luz Toma	GST 18i3
Número de colgadores de cable	3



Fijación	Longitud del péndulo	Número de pedido	
		blanco	negro
H3	1500 mm	10155146	10155148
H3	3000 mm	10155149	10155151
H3	6000 mm	10155152	10155154
H11	1500 mm	10155155	10155157
H11	3000 mm	10155158	10155160
H11	6000 mm	10155161	10155163

Todos los datos técnicos, así como los valores de pesos y medidas, han sido sometidos a una cuidadosa comprobación. Salvo errores. Todas las medidas en mm · LED Especificaciones de la vida útil: L80/B10 a temperatura ambiente (ta) de 25 °C. Vida útil de funcionamiento 50.000 h. Min CRI Ra: >80 / >90. Las imágenes de los productos son orientativas y pueden diferir de la realidad · Nos reservamos el derecho de introducir modificaciones como consecuencia de los avances técnicos. · Oktalite Lichttechnik GmbH · Mathias-Brüggen-Straße 73 · 50829 Colonia · T +49 221 59767-0 · F +49 221 59767-40 · [mail@oktalite.com](mailto:mail@oktalite.com) · [www.oktalite.com](http://www.oktalite.com) · 05/07/2024



Unidad de iluminación

oktalite

## PLAZA DE VARISTO

Talla	LED Clase de flujo luminoso	Color de la luz	CRI R <sub>a</sub>	Flujo luminoso del sistema	Rendimiento del sistema	Número de pedido	
						blanco	negro
∅ 630	6000 lm	3000 K	>80	5665 lm	54 W	10372397	10372398
∅ 630	6000 lm	4000 K	>80	5920 lm	54 W	10372399	10372400
∅ 1050	10000 lm	3000 K	>80	9915 lm	95 W	10372401	10372402
∅ 1050	10000 lm	4000 K	>80	10355 lm	95 W	10372403	10372404
∅ 1460	15000 lm	3000K	>80	14160 lm	136 W	10372405	10372406
∅ 1460	15000 lm	4000 K	>80	14795 lm	136 W	10372407	10372408



Fijación

## Suspensiones

Color del cable	Transparente
Tipo de conexión	Listo para enchufar
Conexión de luz Toma	GST 15/5
Número de colgadores de cable	4

Fijación	Longitud del péndulo	Número de pedido	
		blanco	negro
Estructura	1500 mm	10207324	10207326
Estructura	3000 mm	10207327	10207329
Estructura	6000 mm	10207330	10207332

Todos los datos técnicos, así como los valores de pesos y medidas, han sido sometidos a una cuidadosa comprobación. Salvo errores. Todas las medidas en mm · LED Especificaciones de la vida útil: L80/B10 a temperatura ambiente (ta) de 25 °C. Vida útil de funcionamiento 50.000 h. Min CRI Ra: >80 / >90. Las imágenes de los productos son orientativas y pueden diferir de la realidad · Nos reservamos el derecho de introducir modificaciones como consecuencia de los avances técnicos. · Oktalite Lichttechnik GmbH · Mathias-Brüggen-Straße 73 · 50829 Colonia · T +49 221 59767-0 · F +49 221 59767-40 · [mail@oktalite.com](mailto:mail@oktalite.com) · [www.oktalite.com](http://www.oktalite.com) · 05/07/2024

