



VARISTO

Oprawa wisząca

Stwórz mocny akcent w architekturze handlu detalicznego, a jednocześnie zaakcentuj strefy pomieszczenia za pomocą rozległego oświetlenia ogólnego. Oprawy wiszące VARISTO pasują do każdej możliwej wielkości i konfiguracji pomieszczenia jako lekkie, pływające, okrągłe lub kwadratowe kontury. W kilku rozmiarach, pojedynczo lub kreatywnie pogrupowane we wzory i struktury: VARISTO przyciąga wzrok, inspirując i przekształcając projekty przestrzeni handlowych.



Dwie geometrie

Okrągły lub kwadratowy kontur pojawia się pojedynczo i układa się we wzór



Kilka rozmiarów

Okrągłe: 600 mm (6.000 lm), 1000 mm (10 000 lm), 1500 mm (15 000 lm)

Kwadrat: 630 mm (6.000 lm), 1050 mm (10 000 lm), 1460 mm (15 000 lm)



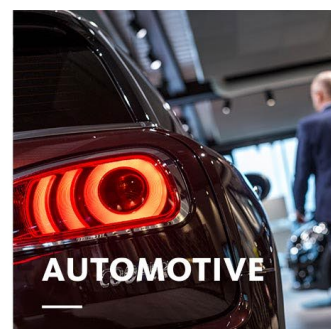
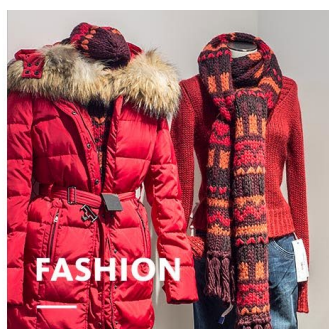
Elastyczne zawieszenie

Mocowanie wahadłowe na czterech linach. Różne długości zwieszaków można osiągnąć za pomocą oddzielnych zestawów zwieszaków linowych.



Różne kolory światła

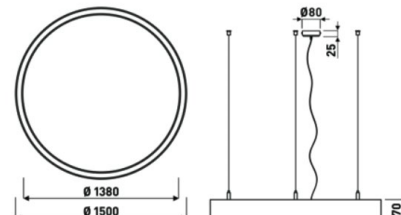
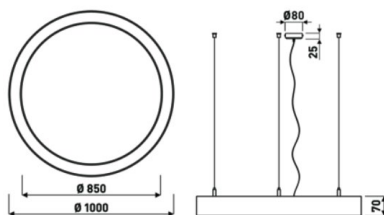
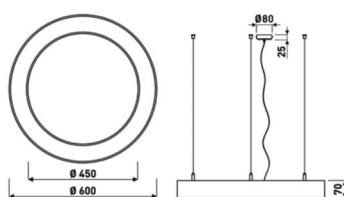
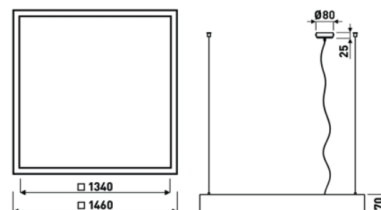
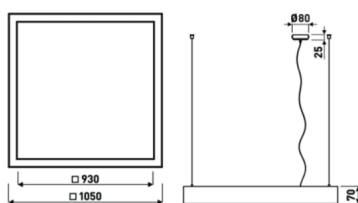
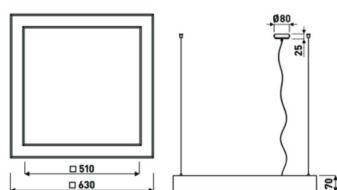
Dostępne w kolorze ciepłej bieli (830) i neutralnej bieli (840)



VARISTO

www.oktalite.com/varisto

| | |
|---------------------------------|---|
| Typ oprawy | Oprawa wisząca |
| Zakres zastosowania | Ogólne oświetlenie otoczenia, obszary wejściowe |
| Zakres działania | Sztywny |
| Mocowanie | Przedłużenie, daszek sufitowy |
| Długość wahadła | 1500 mm - 6000 mm |
| Rozmiar | Okrągły: 600 mm, 1000 mm, 1500 mm Kwadrat: 630 mm, 1050 mm, 1460 mm |
| Technologia oświetleniowa | LED |
| Kąt wiązki | Lambersch |
| Klasa strumienia świetlnego LED | 6000 lm - 15000 lm |
| Jasny kolor CRI 80 | 3000 K, 4000 K |
| Jednostka zasilająca | Sterownik zintegrowany z profilem oprawy |
| Jasny oprawy | RAL 9005 czarny głęboki RAL 9016 biały beskidzki Kolory specjalne na zamówienie |
| Powierzchnia | konstrukcja malowana proszkowo |
| Napięcie nominalne | 220 - 240 V, 50/60 Hz |
| Waga | ok. 5,6 kg, ok. 12 kg, ok. 18 kg |
| Znak testowy |    |



Wszystkie dane techniczne oraz dane dotyczące ciężaru i wymiarów zostały starannie sporządzone. Pomyłki zastrzeżone. Wszystkie wymiary podano w mm · Dane dotyczące żywotności LED: L80/B10 w temperaturze otoczenia (ta) 25°C. Mierzona żywotność 50 000 h. Dane dotyczące strumienia świetlnego oraz wydajność podlegają tolerancji wynoszącej +/- 10% Min CRI Ra: >80 / >90 · Ilustracje produktów są przykładowe i mogą odbiegać od oryginału · Zastrzegamy sobie zmiany służące postępowi. · Oktalite Lichttechnik GmbH · Mathias-Brüggen-Straße 73 · 50829 Kolonia · T 49 221 59767-0 · F 49 221 59767-40 · mail@oktalite.com · www.oktalite.com · 05.07.2024



Jednostka oświetleniowa

oktalite

VARISTO

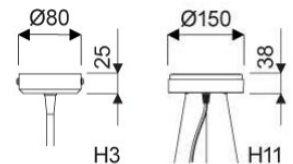
| Rozmiar | Klasa strumienia świetlnego LED | Jasny kolor | CRI R _a | Strumień świetlny systemu | Wydajność systemu | Numer zamówienia | |
|---------|---------------------------------|-------------|--------------------|---------------------------|-------------------|------------------|----------|
| | | | | | | biały | czarny |
| ∅ 600 | 6000 lm | 3000 K | >80 | 5555 lm | 51 W | 10372409 | 10372410 |
| ∅ 600 | 6000 lm | 4000 K | >80 | 5785 lm | 51 W | 10372411 | 10372412 |
| ∅ 1000 | 10000 lm | 3000 K | >80 | 9720 lm | 89 W | 10372413 | 10372414 |
| ∅ 1000 | 10000 lm | 4000 K | >80 | 10120 lm | 89 W | 10372415 | 10372416 |
| ∅ 1500 | 15000 lm | 3000 K | >80 | 14575 lm | 134 W | 10372417 | 10372418 |
| ∅ 1500 | 15000 lm | 4000 K | >80 | 15185 lm | 134 W | 10372419 | 10372420 |



Mocowanie

Zawieszania

| | |
|---------------------------------|-----------------------|
| Kolor kabla | Przezroczysty |
| Typ połączenia | Gotowy do podłączenia |
| Gniazdo podłączenia oświetlenia | GST 18i3 |
| Liczba wieszaków kablowych | 3 |



| Mocowanie | Długość wahadła | Numer zamówienia | |
|-----------|-----------------|------------------|----------|
| | | biały | czarny |
| H3 | 1500 mm | 10155146 | 10155148 |
| H3 | 3000 mm | 10155149 | 10155151 |
| H3 | 6000 mm | 10155152 | 10155154 |
| H11 | 1500 mm | 10155155 | 10155157 |
| H11 | 3000 mm | 10155158 | 10155160 |
| H11 | 6000 mm | 10155161 | 10155163 |

Wszystkie dane techniczne oraz dane dotyczące ciężaru i wymiarów zostały starannie sporządzone. Pomyłki zastrzeżone. Wszystkie wymiary podano w mm · Dane dotyczące żywotności LED: L80/B10 w temperaturze otoczenia (ta) 25°C. Mierzona żywotność 50 000 h. Dane dotyczące strumienia świetlnego oraz wydajność podlegają tolerancji wynoszącej +/- 10% Min CRI Ra: >80 / >90. Ilustracje produktów są przykładowe i mogą odbiegać od oryginału · Zastrzegamy sobie zmiany służące postępowi. · Oktalite Lichttechnik GmbH · Mathias-Brüggen-Straße 73 · 50829 Kolonia · T 49 221 59767-0 · F 49 221 59767-40 · mail@oktalite.com · www.oktalite.com · 05.07.2024



Jednostka oświetleniowa

oktalite

VARISTO SQUARE

| Rozmiar | Klasa strumienia świetlnego LED | Jasny kolor | CRI R _a | Strumień świetlny systemu | Wydajność systemu | Numer zamówienia | |
|---------|---------------------------------|-------------|--------------------|---------------------------|-------------------|------------------|----------|
| | | | | | | biały | czarny |
| ∅ 630 | 6000 lm | 3000 K | >80 | 5665 lm | 54 W | 10372397 | 10372398 |
| ∅ 630 | 6000 lm | 4000 K | >80 | 5920 lm | 54 W | 10372399 | 10372400 |
| ∅ 1050 | 10000 lm | 3000 K | >80 | 9915 lm | 95 W | 10372401 | 10372402 |
| ∅ 1050 | 10000 lm | 4000 K | >80 | 10355 lm | 95 W | 10372403 | 10372404 |
| ∅ 1460 | 15000 lm | 3000 K | >80 | 14160 lm | 136 W | 10372405 | 10372406 |
| ∅ 1460 | 15000 lm | 4000 K | >80 | 14795 lm | 136 W | 10372407 | 10372408 |



Mocowanie

Zawieszania

| | |
|---------------------------------|-----------------------|
| Kolor kabla | Przezroczysty |
| Typ połączenia | Gotowy do podłączenia |
| Gniazdo podłączenia oświetlenia | GST 15/5 |
| Liczba wieszaków kablowych | 4 |

| Mocowanie | Długość wahadła | Numer zamówienia | |
|-----------|-----------------|------------------|----------|
| | | biały | czarny |
| Struktura | 1500 mm | 10207324 | 10207326 |
| Struktura | 3000 mm | 10207327 | 10207329 |
| Struktura | 6000 mm | 10207330 | 10207332 |

Wszystkie dane techniczne oraz dane dotyczące ciężaru i wymiarów zostały starannie sporządzone. Pomyłki zastrzeżone. Wszystkie wymiary podano w mm · Dane dotyczące żywotności LED: L80/B10 w temperaturze otoczenia (ta) 25°C. Mierzona żywotność 50 000 h. Dane dotyczące strumienia świetlnego oraz wydajność podlegają tolerancji wynoszącej +/- 10% Min CRI Ra: >80 / >90. Ilustracje produktów są przykładowe i mogą odbiegać od oryginału · Zastrzegamy sobie zmiany służące postępowi. · Oktalite Lichttechnik GmbH · Mathias-Brüggen-Straße 73 · 50829 Kolonia · T 49 221 59767-0 · F 49 221 59767-40 · mail@oktalite.com · www.oktalite.com · 05.07.2024

oktalite

