



JUNO

LUMINARIAS DE SUSPENSIÓN

La familia de productos JUNO forma un sólido trío con la incorporación de la luminaria de suspensión. La luminaria, que ha sido galardonada por su acertada combinación de diseño y control de la luz, proporciona una excelente iluminación de tiendas en todas sus versiones. También es ideal como todoterreno para la iluminación completa de tiendas: La iluminación básica, la iluminación de gamas de productos y pasillos con la versión TWIN o incluso la acentuación de mostradores y mesas pueden personalizarse con esta luminaria. La característica de JUNO, su luz visible pero sin deslumbramiento procedente de la lente de forma libre, puede experimentarse más directamente con la luminaria colgante.



Distribución óptima de la luz

Control preciso de la luz de la lente de forma libre gracias al reflector Oktalite DNA



Aplicaciones ideales

Lámpara colgante más proyector de carril: luz todoterreno para mercancías y arquitectura



Nuevo lenguaje de diseño

Filigrana, aspecto elegante y emocionante efecto de larga distancia gracias a la lente en forma de gota



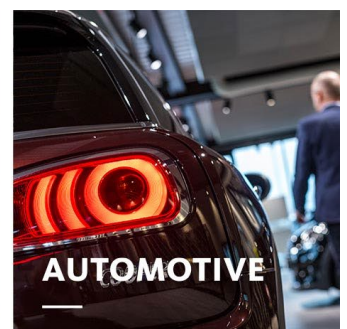
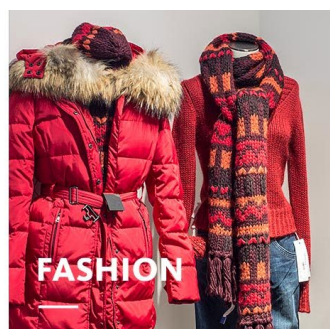
Fácil alineación

Ajuste fino de la longitud del colgante en el accesorio de techo de 0 a 1,5 metros o de 1,5 a 3 metros



Luz inteligente

Simplemente digital: LED^{IQ} facilita enormemente el control de la iluminación



JUNO

www.oktalite.com/juno

Tipo de luminaria	Luminarias de suspensión
Ámbito de aplicación	Iluminación decorativa
Campo de acción	Rígido
Fijación	Carril conductor 3P, estructura
Longitud del péndulo	1500 mm, 3000 mm
Iluminación	LED, LED IQ DALI, LED IQ BLE
Ángulo de haz	Oval
LED Clase de flujo luminoso	2000 lm, 3000 lm
Color de la luz CRI 80	2700 K, 3000 K, 4000 K
Color de la luz CRI 90	3200 K – Efficient White, 4000 K – Efficient Cool
Unidad de suministro	Controlador integrado
Color de la luminaria	RAL 9005 negro intenso RAL 9016 blanco tráfico Colores especiales a petición
Superficie	estructura recubierta de polvo
Tensión nominal	220 - 240 V, 50/60 Hz
Peso	aprox. 2,2 kg
Marca de prueba	