



CANILO

LUMINARIAS DE SUSPENSIÓN

CANILO se caracteriza por su diseño clásico y elegante y ofrece un elemento especial para apoyar la IC del cliente: La lengüeta lateral puede personalizarse en cuanto al color. El reflector empotrado con anillo antideslumbrante integrado ofrece un elevado confort visual. La suspensión variable y ajustable sin herramientas en forma de cable conductor de corriente le confiere un aspecto elegante.



Estilo individual

La solapa lateral puede ser de color a juego con el CI del cliente



Efecto uniforme

La suspensión y el soporte especifican la dirección de montaje y garantizan un aspecto general tranquilo si hay varias luminarias.



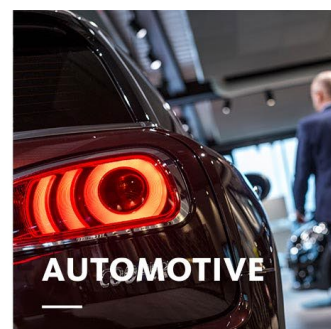
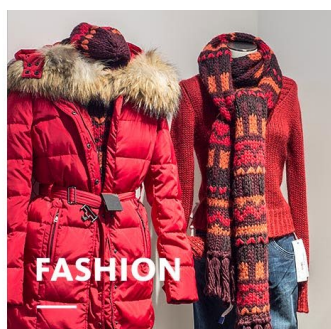
Varias opciones de montaje

Para el montaje se dispone de una campana de techo, un redondo de techo o un adaptador para la fijación a raíles conductores



Gran confort visual

El reflector empotrado garantiza un buen control del deslumbramiento sin pérdida de luz



CANILO

www.oktalite.com/canilo

Tipo de luminaria	Luminarias de suspensión
Ámbito de aplicación	Iluminación acentuada
Campo de acción	Rígido
Fijación	Carril conductor 3P, estructura, instalación
Grosor del techo	1 - 25 mm
Longitud del péndulo	1500 mm, 3000 mm
Iluminación	LED, LED IQ DALI, LED IQ BLE
Ángulo de haz	Spot, Medium Flood, Flood, Wide Flood, Very Wide Flood
LED Clase de flujo luminoso	2000 lm - 3000 lm
Color de la luz CRI 80	2700 K, 3000 K, 3500 K
Color de la luz CRI 90	3100 K – Brilliant Colour, 3200 K – Efficient White, 4000 K – Efficient Cool
Unidad de suministro	Controlador integrado
Color de la luminaria	RAL 9005 negro intenso RAL 9016 blanco tráfico Colores especiales a petición
Superficie	Estructura recubierta de polvo
Tensión nominal	220 - 240 V, 50/60 Hz
Peso	aprox. 2,0
Marca de prueba	  

