



CANILO

APPARECCHI A SOSPENSIONE

CANILO è caratterizzato da un design classico ed elegante e offre un elemento speciale a supporto dell'IC del cliente: La linguetta laterale può essere personalizzata in termini di colore. Il riflettore incassato con anello antiabbagliamento integrato offre un elevato livello di comfort visivo. La sospensione regolabile, variabile e senza attrezzi, sotto forma di cavo portante corrente, conferisce un aspetto elegante.



Stile individuale

L'aletta laterale può essere abbinata al colore del cliente CI



Effetto uniforme

La sospensione e la staffa specificano la direzione di montaggio e assicurano un aspetto complessivo tranquillo in presenza di più apparecchi.



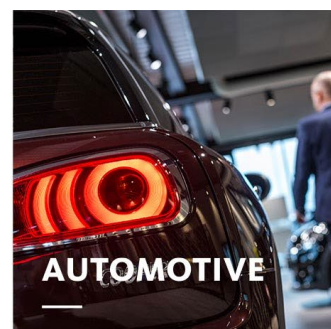
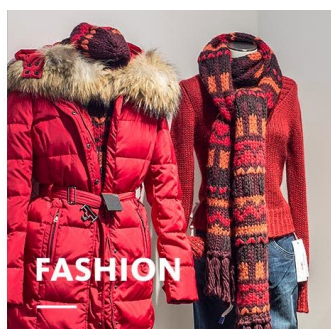
Varie opzioni di montaggio

Per il montaggio sono disponibili un tettuccio a soffitto, un tondo a soffitto o un adattatore per il fissaggio a binari conduttori.



Elevato comfort visivo

Il riflettore incassato assicura un buon controllo dell'abbagliamento senza perdita di luce



CANILO

www.oktalite.com/canilo

Tipo di apparecchio	Apparecchio a sospensione
Campo di applicazione	Illuminazione d'accento
Campo d'azione	Rigido
Fissaggio	Binario conduttore 3P, struttura, installazione
Spessore del soffitto	1 - 25 mm
Lunghezza del pendolo	1500 mm, 3000 mm
Tecnologia di illuminazione	LED, LED IQ DALI, LED IQ BLE
Angolo del fascio luminoso	Spot, Medium Flood, Flood, Wide Flood, Very Wide Flood
LED Classe di flusso luminoso	2000 lm - 3000 lm
Colore chiaro CRI 80	2700 K, 3000 K, 3500 K
Colore chiaro CRI 90	3100 K - Brilliant Colour, 3200 K - Efficient White, 4000 K - Efficient Cool
Unità di alimentazione	Driver integrato
Colore chiaro	RAL 9005 nero intenso RAL 9016 bianco traffico Colori speciali su richiesta
Superficie	struttura verniciata a polvere
Tensione nominale	220 - 240 V, 50/60Hz
Peso	ca. 2,0
Marchio di prova	