



QUIRA

LUMINARIAS EMPOTRABLES

QUIRA – la luminaria empotrable de impresionantes características: potente y gracias a dos tamaños disponibles extremadamente flexible. Se puede inclinar hacia dentro para resaltar los productos en el espacio de venta permaneciendo a ras del techo. En posición inclinada hacia fuera QUIRA PLUS puede iluminar de forma precisa cualquier punto a gran altura. Opcionalmente se puede equipar con el módulo ACTIVE-LED. Este módulo permite el ajuste preciso de la luz en lo que a intensidad y temperatura de color se refiere.



Armonía en el techo

Inclinado de forma enrasada QUIRA puede ser empleado como downlight



Casi invisible

Se puede inclinar hasta 15° hacia dentro



Sistema de fijación bien pensado

Un sistema desarrollado por nosotros para un montaje cómodo



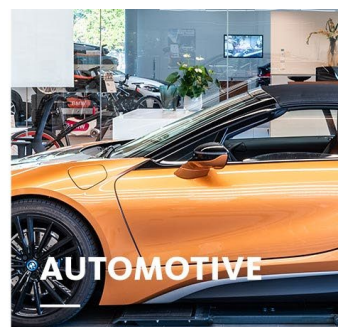
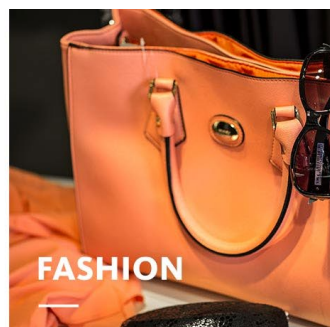
Dos tamaños

Diámetros de montaje de 130 mm y 155 mm para facilitar el montaje en los recortes de techo ya existentes al llevar a cabo reformas





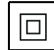
Iluminación inteligente

Sistema inteligente de gestión de la iluminación a elegir con cable de control o con control inalámbrico



QUIRA

www.oktalite.com/quira

| | |
|-----------------------------|---|
| Tipo de luminaria | Luminarias empotrables |
| Ámbito de aplicación | Decoración de las zonas altas, iluminación de acento |
| Campo de acción | Puede girar 355° y pivotar 85° (15° hacia dentro, 70° hacia fuera) |
| Fijación | Oktalite resorte plegable |
| Grosor del techo | 1-25 mm |
| Recorte de techo | 130 mm, 155 mm |
| Iluminación | LED, LED IQ DALI, LED IQ BLE |
| Ángulo de haz | Spot, Medium Flood, Flood, Wide Flood, Very Wide Flood |
| LED Clase de flujo luminoso | 1500 lm - 5000 lm |
| Color de la luz CRI80 | 2700 K, 3000 K, 3500 K, 4000 K |
| Color de la luz CRI 90 | 3100 K – Brilliant Colour, 3200 K – Efficient White 4000 K – Efficient Cool |
| Color claro Alimentos | 2700 K – Brilliant Food, Meat, Meat + Fish |
| Color de luz variable | Tunable Meat, Active (2700 K – 6500 K) |
| Unidad de suministro | Controlador integrado |
| Color claro | RAL 9005 negro intenso RAL 9006 aluminio blanco RAL 9016 blanco tráfico Colores especiales a petición |
| Superficie | Estructura recubierta de polvo |
| Tensión nominal | 220 - 240 V, 50/60 Hz |
| Peso | aprox. 1,1 kg |
| Marca de prueba |    |

