



## LENTY

### EINBAULEUCHTE

Der elegante Linsenstrahler punktet auch in der Einbauvariante. Seine exzellent kontrollierte Ausleuchtung in Verbindung mit seiner kleinen Bauform und Flexibilität machen LENTY zur beliebten Highlight-Leuchte im Fashionsektor und darüber hinaus. Auch Shops wie Optiker, Juweliere und Akustiker mit ihren oft niedrigen und mittleren Deckenhöhen profitieren von ihrer hochqualitativen Linsentechnik. So wurde die Linse bei LENTY rund 20 mm nach hinten versetzt, so dass sie für den Betrachter im Leuchtenkopf verschwindet - was eine Blendung deutlich minimiert. Der Strahlerkopf mit seinem mattschwarzen Frontring ist zudem bis 50° ausschwenkbar und bis 355° drehbar – damit gelingt eine konzentrierte, plastische Ausleuchtung von Produkten und Flächen unterschiedlichster Beschaffenheit und Größe.



#### Linsen- statt Reflektortechnik

Konzentrierteres und gerichtetes Licht auf der Zielfläche



#### Highlights setzen

Hohe Lichtintensität bei 1000, 1500 oder 2000 lm; Ausstrahlwinkel von Spot, Medium Flood bis Flood



#### Für alle Lichtfarben CRI > 90

Authentische Ausleuchtungen u. a. mit Brilliant Food, Efficient White oder Efficient Cool



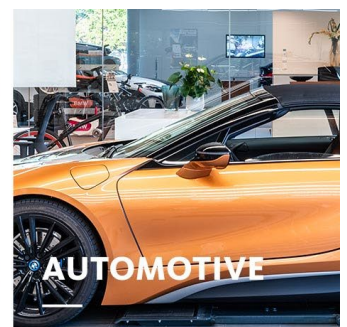
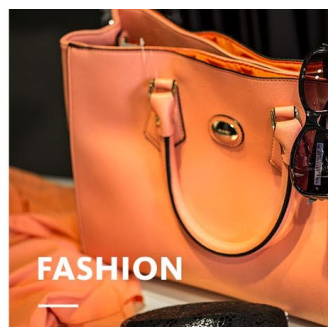
#### Kompatibel für Shop, Office, Architecture

Multifunktional in Weiß oder Schwarz, Frontring immer schwarz



#### Intelligentes Licht

LED<sup>IQ</sup> für Ihr smartes Lichtmanagement; Steuerungen von schaltbar, DALI bis hin zu Bluetooth LE



## LENTY

[www.oktalite.com/lenty](http://www.oktalite.com/lenty)

Leuchtentyp	Einbauleuchte
Einsatzgebiet	Akzentbeleuchtung
Aktionsradius	um 355° drehbar und 50° ausschwenkbar
Befestigung	Klappfeder
Deckenstärke	1-25 mm
Deckenausschnitt	100 mm
Lichttechnik	LED, LED IQ DALI, LED IQ BLE
Ausstrahlcharakteristik	Spot, Medium Flood, Flood
LED Lichtstromklasse	1000 lm - 2000 lm
Lichtfarbe CRI 90	2700 K, 3100 K – Brilliant Colour, 3200 K – Efficient White, 3500 K, 4000 K – Efficient Cool
Lichtfarbe Food	2700 K – Brilliant Food
Versorgungseinheit	Treiber integriert
Leuchtenfarbe	RAL 9005 tiefschwarz RAL 9016 verkehrsweiß Sonderfarben auf Anfrage
Oberfläche	struktur-pulverbeschichtet
Nennspannung	220 - 240 V, 50/60Hz
Gewicht	ca. 0,7 kg
Prüfzeichen	  

